

LKS-S Pompa per pozzo



Application

- Pompaggio di pozzi, serbatoi
- Per applicazioni domestiche (irrigazione, piccola irrigazione, recupero dell'acqua piovana)

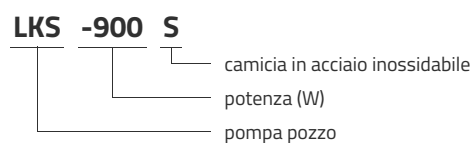
Pompe

- Elevato HMT grazie alle diverse fasi delle turbine
- Camicia in acciaio inossidabile
- Temperatura massima del liquido: + 35 ° C
- Immersione massima: 5 m
- Diametro massimo delle particelle: 1 mm

Moteur

- Motore riavvolgibile
- Protezione termica integrata Classe di isolamento: F
- Classe di protezione: IPX8

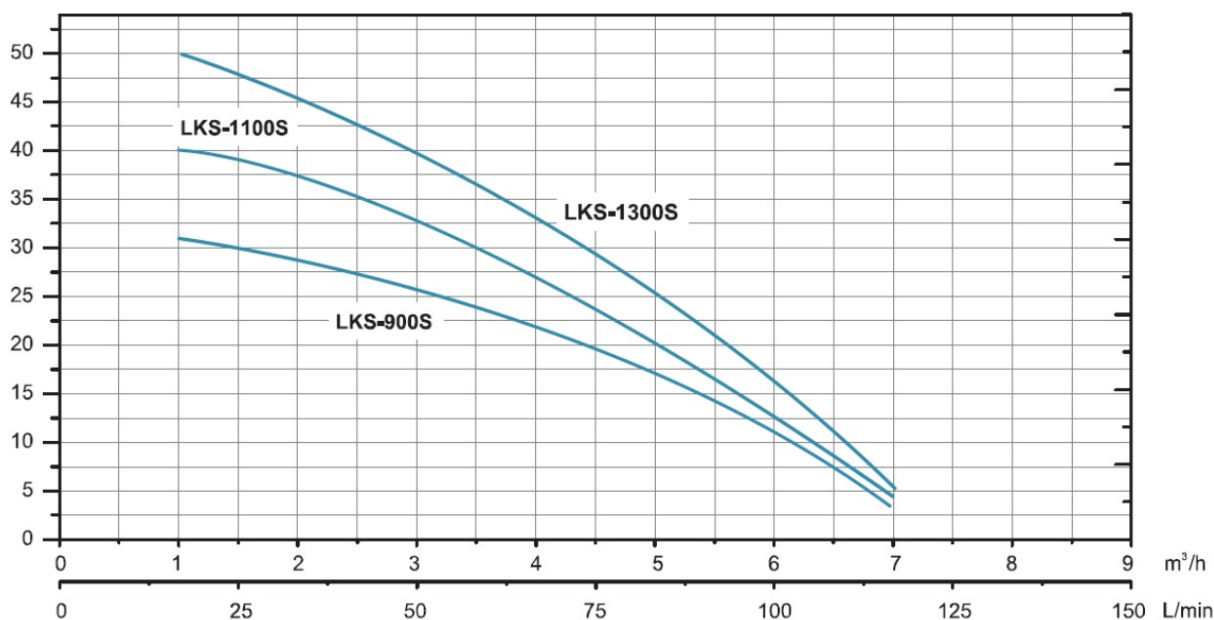
Codici identificativi



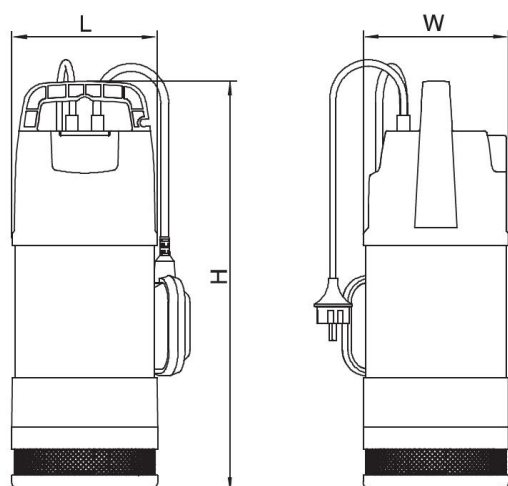
Dati tecnici

MODEL	kW	Q (m³/h)													
		0.5	1	1.5	2	2.5	3	3.5	4	4.5	5	5.5	6	6.5	
	Q (l/min)	8	17	25	33	42	50	58	67	75	83	92	100	108	
LKS-900S	0.9	31.5	31	30	28.5	27.5	26	23.5	22	19	17.5	14.5	11	7.5	
LKS-1100S	1.1	42	40	38	37.5	35	32.5	30	27	23	20	16.5	12.5	8.5	
LKS-1300S	1.3	51	50	47.5	45	42.5	40	36.5	32.5	29	25	21	16.5	11	

Prestazioni idrauliche



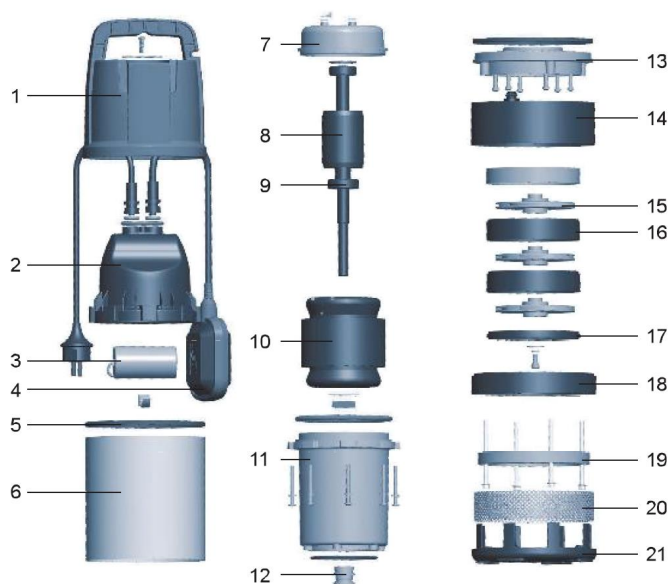
Dimensioni



MODEL	DN	L	W	H
LKS-900S	1	163	163	455
LKS-1100S	1	163	163	479
LKS-1300S	1	163	163	503

Vista esplosa

No.	Type
1	coperchio superiore
2	scatola morsettieria
3	condensatore
4	interruttore a galleggiante
5	O-ring
6	camicia
7	supporto cuscinetto posteriore motore
8	rotore
9	rotolamento
10	statore
11	involucro dello statore
12	tenuta meccanica
13	supporto cuscinetto motore anteriore
14	manicotto di guida
15	turbina
16	diffusore
17	piastra di serraggio
18	diffusore
19	piastra di serraggio
20	filtro
21	base



Packaging

MODEL	Peso (kg)	Lunghezza L (mm)	larghezza W (mm)	Altezza H (mm)
LKS-900S	11.2	488	250	210
LKS-1100S	12.3	510	250	210
LKS-1300S	13.2	535	250	210

