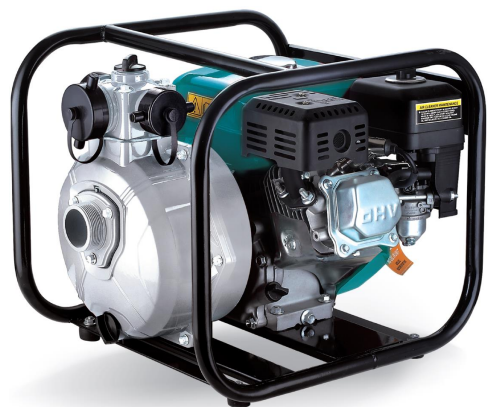


LGP-H(G-2G-3G-4G) Pompa del motore a benzina



Application

- Trasferimento di acqua pulita a una temperatura compresa tra 0 e 40 ° C
- Utilizzabile per l'approvvigionamento idrico e il drenaggio di fabbriche, miniere, impianti pubblici e per l'irrigazione
- Adatto per il trasferimento dell'acqua per una lunga distanza e una grande altezza

Pompe

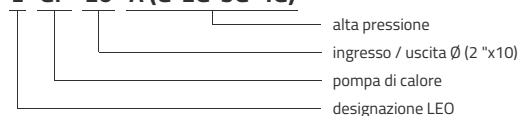
- Struttura della pompa portatile e compatta
- Design della turbina che consente un'elevata efficienza idraulica
- Diffusore in ghisa a turbina e cataforesi
- Aspirazione massima a 8 m, tempo di adescamento a 5 m da 2 min
- Aspirazione: 38 o 50 mm a seconda del modello
- Scarico: se aspirazione in 38 mm, 1x38 mm e 2x25mm
- se aspirazione in 50 mm, 1x50 mm e 2x38 mm

Moteur

- Motore LEO di serie, motore Honda o Briggs e Stratton come opzione
- Monocilindrico, 4 tempi, raffreddato ad aria
- Potenza massima 6,5 CV
- Velocità di rotazione: 3600 giri / min
- Motore affidabile dotato di un sistema di interruzione della mancanza di olio

Codici identificativi

L GP 20 A (G-2G-3G-4G)



LGP20-3G
LGP20-4G

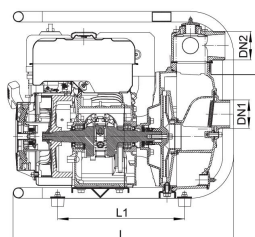
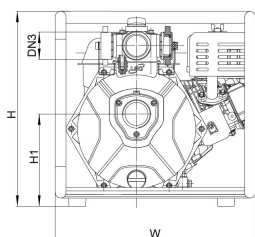


LGP20-G
LGP20-2G HONDA

Dati tecnici

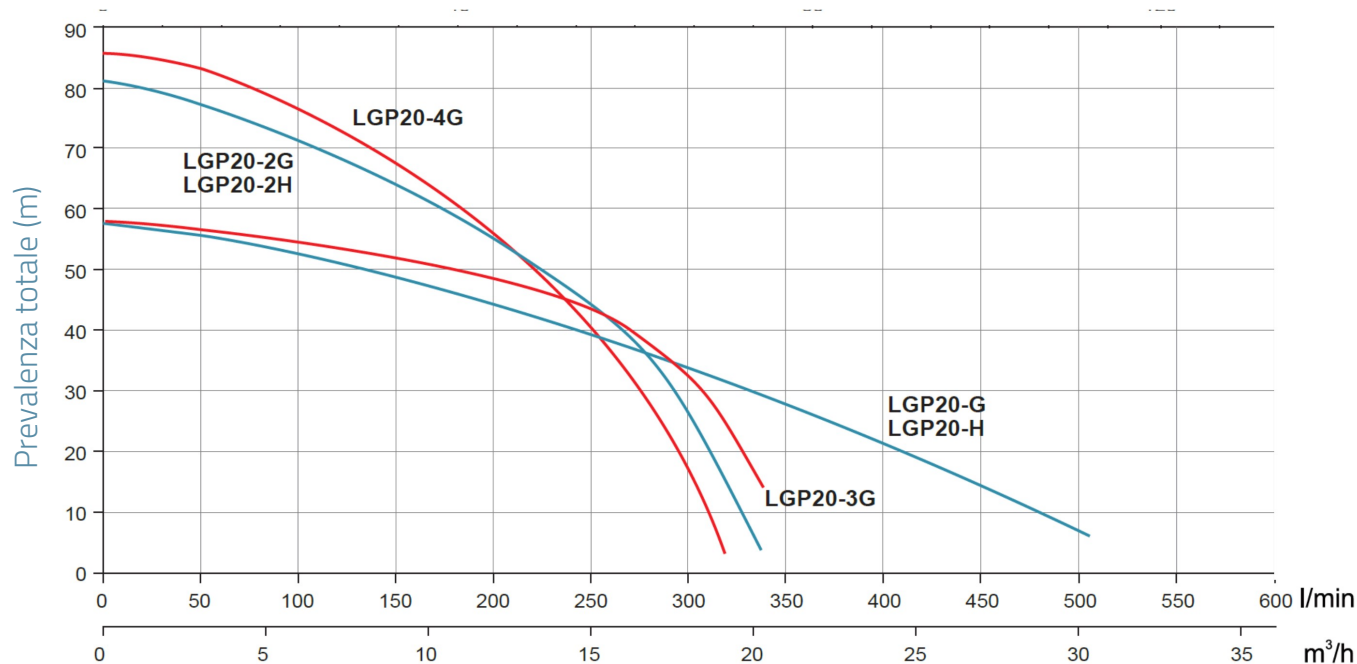
MODEL	kW	Q (m ³ /h)							
		0	5	10	15	20	25	30	
		Q (l/min)	0	83	167	250	333	417	500
LGP20-2G	4.85		84	77.7	61.6	38.3	4.9		
LGP20-H	4.85		58	51	45	38.5	29	19	6
LGP20-2H	4.85		81	72.5	60	45	5		
LGP20-3G	4.85		59	55.2	50	42.8	15		
LGP20-4G	4.85		86	77.6	60.7	40	4.4		
LGP20-G	4.85		59	54	46.8	39	30	20	5.4

Dimensioni



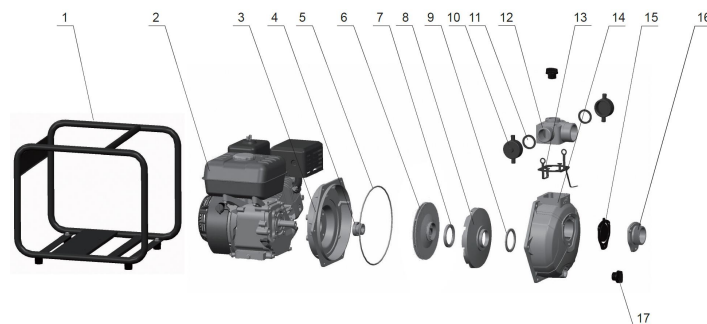
MODEL	DN1	DN22xDN3	L	W	H	H1
LGP20-2G	2	2	1½	530	420	425 192.2
LGP20-H	2	2	1½	463	398	406 200
LGP20-2H	2	2	1½	463	398	406 200
LGP20-3G	1½	1½	1	530	420	425 190
LGP20-4G	1½	1½	1	530	420	425 190
LGP20-G	2	2	1½	530	420	425 192.2

Prestazioni idrauliche



Vista esplosa

No.	Type	materiale
1	telaio	acciaio
2	motore	
3	fondo della pompa	alluminio
4	tenuta meccanica	carbonio / ceramica
5	O-ring	gomma nitrilica (NBR)
6	turbina	alluminio
7	anello di usura	gomma nitrilica (NBR)
8	diffusore	ghisa HT200
9	anello a tenuta stagna	gomma nitrilica (NBR)
10	sughero, tappo	polipropilene
11	O-ring	gomma nitrilica (NBR)
12	raccordo di uscita	alluminio
13	guarnizione	gomma nitrilica (NBR)
14	corpo pompa	alluminio
15	valvola di non ritorno	gomma nitrilica (NBR)
16	raccordo di ingresso	alluminio
17	tappo di scarico	Resina PA6



Packaging

MODEL	Peso (kg)	Lunghezza L (mm)	larghezza W (mm)	Altezza H (mm)
LGP20-2G	27	545	435	465
LGP20-H	23.22	470	412	432
LGP20-2H	23.24	470	412	432
LGP20-3G	27.2	545	435	465
LGP20-4G	28.2	545	435	465
LGP20-G	25.5	545	435	465

