

# LGP-A(B-2B) Pompa del motore a benzina



## Application

- Trasferimento di acqua pulita a una temperatura compresa tra 0 e 40 ° C
- Utilizzabile per l'approvvigionamento idrico e il drenaggio di fabbriche, miniere, impianti pubblici e per l'irrigazione

## Pompe

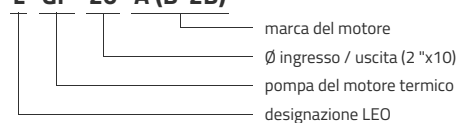
- Corpo pompa rinforzato che garantisce maggiore durata e affidabilità
- Migliore tenuta grazie a una tenuta meccanica specifica
- Uscita con 5 direzioni possibili per un utilizzo più semplice
- Impugnatura di avviamento migliorata per un avviamento più semplice
- Turbina e diffusore in ghisa trattata con cataforesi
- Aspirazione massima a 5 m , tempo di adescamento a 5 m da 2 min
- Aspirazione e mandata 38 mm

## Moteur

- Motore LEO di serie, motore Honda o Briggs e Stratton come opzione
- Monocilindrico, 4 tempi, raffreddato ad aria
- Potenza massima 5,5 o 6,5 CV
- Cilindrata: 163 cm<sup>3</sup> o 196 cm<sup>3</sup>
- Velocità di rotazione: 3600 giri / min

## Codici identificativi

**L GP 20 A (B-2B)**



LGP20-2B  
LGP30-2B

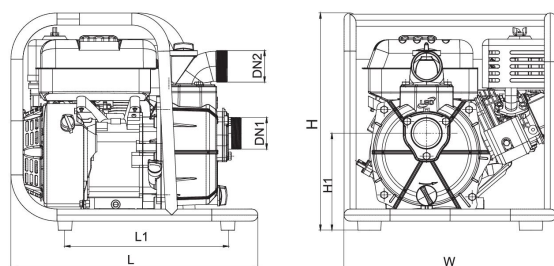


LGP20-B  
LGP30-B **HONDA**

## Dati tecnici

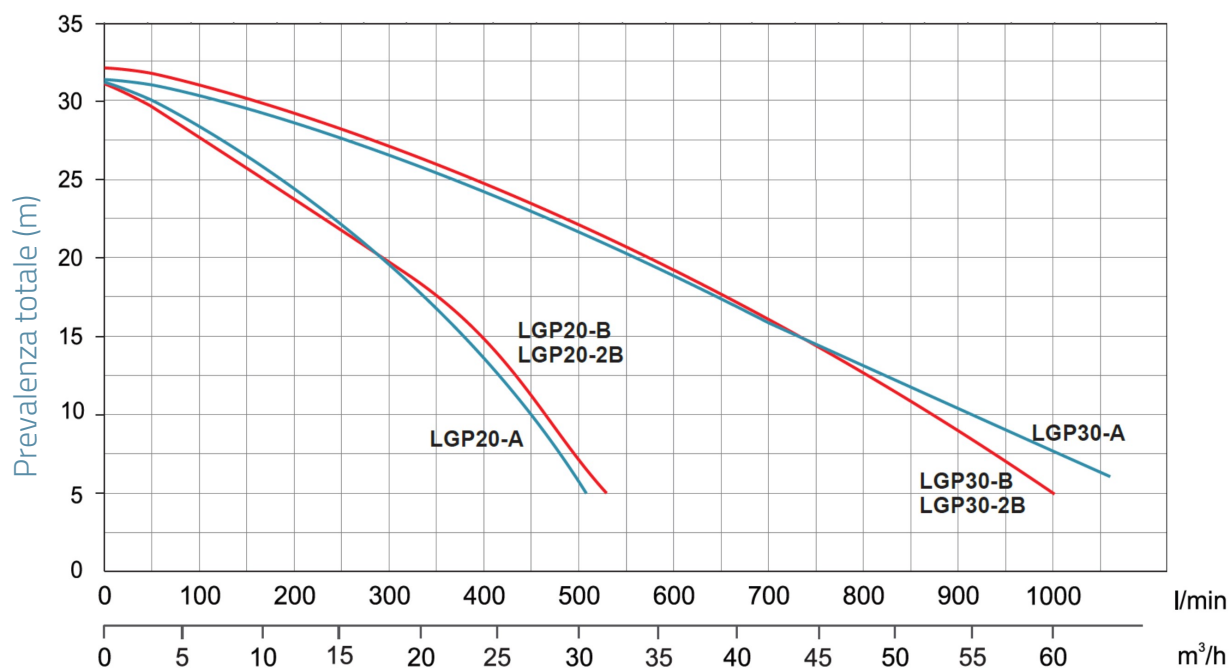
MODEL	kW	Q (m <sup>3</sup> /h)													
		0	5	10	15	20	25	30	35	40	45	50	55	60	
	Q (l/min)	0	83	167	250	333	417	500	583	667	750	833	917	1000	
LGP10-A	2.2														
LGP15 A	2.25	26	23.9	20	16.5										
LGP20-A	4.1	32	29.1	25.2	21.5	16.6	11.3	6.5							
LGP20-A-1	3.7														
LGP30-A-1	4.9														
LGP20-B	3.75	32	28	24.5	21	17.5	14	7.5							
LGP20-2B	3.75	32	28.5	25	22	18	14	7.5							
LGP30-A	4.85	32	30.4	29.3	27.1	25.5	23	20.5	18	16.2	13.5	11	9	6	
LGP30-B	3.75	31	30	28	26.5	25	23	20	17.5	15	13.5	10	6.5	4	
LGP30-2B	3.75	33	32	30	28.4	27	25	22	19.3	17	15.5	12	8.6	5	

## Dimensioni



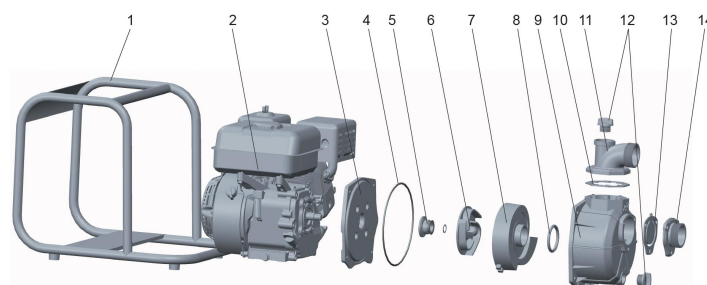
MODEL	DN1	DN2	L	W	H	H1
LGP10-A						
LGP15 A	1½	1½	438	358	377	164.2
LGP20-A	2	2	455	397.5	405.5	181
LGP20-A-1						
LGP30-A-1						
LGP20-B	2	2	530	420	425	181
LGP20-2B	2	2	530	420	425	183
LGP30-A	3	3	455	397.5	405.5	181
LGP30-B	3	3	530	420	425	190.5
LGP30-2B	3	3	530	420	425	190

## Prestazioni idrauliche



## Vista esplosa

No.	Type	materiale
1	telaio	acciaio
2	motore	
3	fondo della pompa	lega di alluminio ADC12
4	O-ring	gomma nitrilica (NBR)
5	tenuta meccanica	carbonio / ceramica
6	turbina	ghisa HT200
7	diffusore	ghisa HT200
8	O-ring	gomma nitrilica (NBR)
9	corpo pompa	alluminio
10	guarnizione	gomma nitrilica (NBR)
11	raccordo di uscita	alluminio
12	sughero, tappo	Resina PA6
13	valvola di non ritorno	gomma nitrilica (NBR)
14	raccordo di ingresso	alluminio



## Packaging

MODEL	Peso (kg)	Lunghezza L (mm)	larghezza W (mm)	Altezza H (mm)
LGP10-A	0	0	0	0
LGP15 A	15.5	464	378	400
LGP20-A	22.5	470	412	432
LGP20-A-1	0	0	0	0
LGP30-A-1	0	0	0	0
LGP20-B	24	545	435	435
LGP20-2B	25.2	545	435	435
LGP30-A	24	470	412	432
LGP30-B	25	545	435	435
LGP30-2B	27.2	545	435	435

