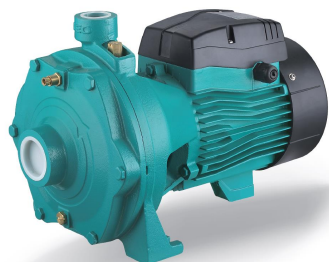
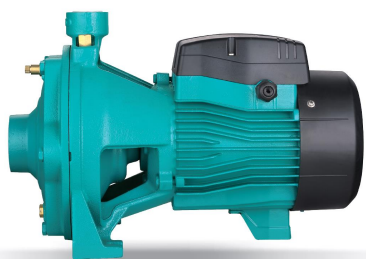


2ACm Pompa centrifuga multicellulare in ghisa



Application

- Trasferimento di acqua limpida o altri liquidi chimicamente e fisicamente comparabili all'acqua
- Adatto per uso industriale e approvvigionamento idrico, impianto antincendio, irrigazione del giardino, trasferimento dell'acqua a lunga distanza, sistema di condizionamento dell'aria, circolazione e sovrappressione per acqua calda e fredda, ecc ...

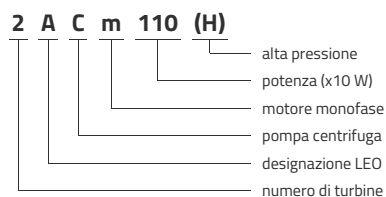
Pompe

- Trattamento speciale anticorrosione (cataforesi) per il corpo pompa in ghisa e la lanterna
- Albero in acciaio inossidabile AISI 304
- Temperatura massima del liquido: + 40 ° C
- Altezza massima di aspirazione: 8 m

Moteur

- Protezione termica integrata per motori monofase
- Classe di isolamento: F
- Classe di protezione: IPX4
- Temperatura ambiente massima: + 40 ° C
- motore IE2 (trifase, motore > 0,75 kW)

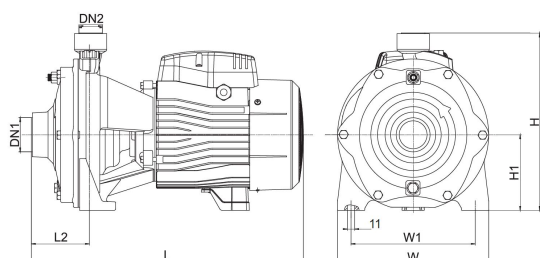
Codici identificativi



Dati tecnici

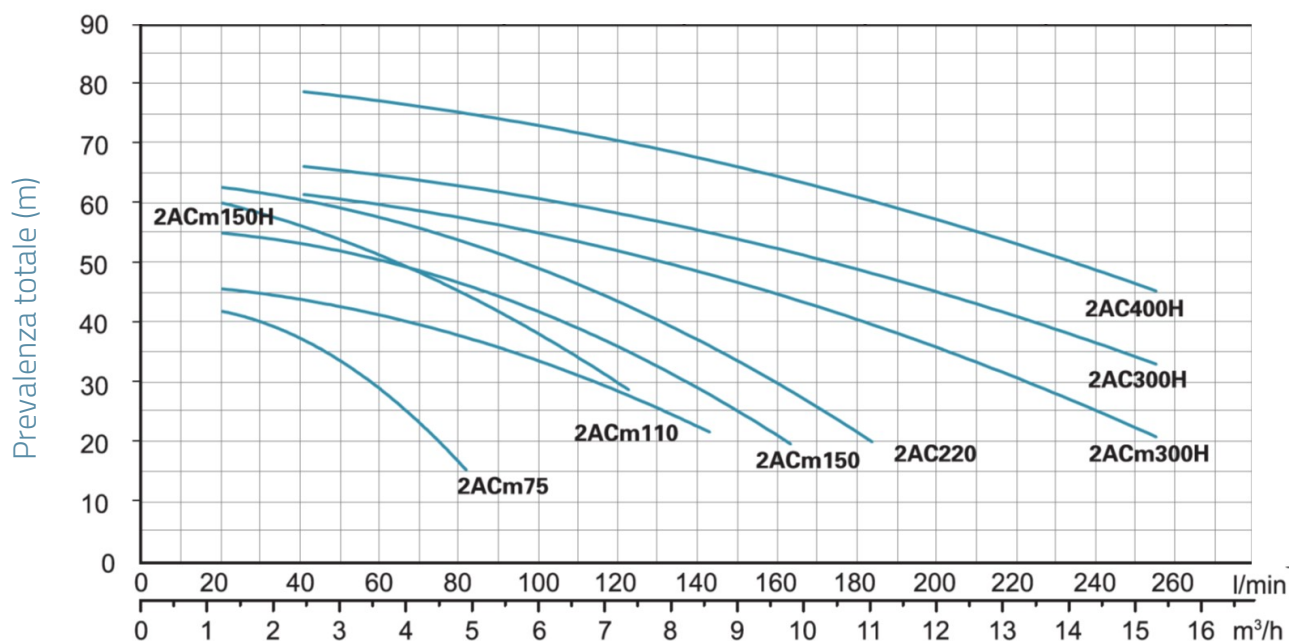
MODEL	kW	Q (m³/h)	0	1.2	1.8	2.4	3	3.6	4.2	4.8	5.4	6	6.6	7.2	8.4	9.6	10.8	12	15
		Q (l/min)	0	20	30	40	50	60	70	80	90	100	110	120	140	160	180	200	250
2ACm75	0.75	45	42.5	40	37	33.5	28.5	23	15										
2AC75	0.75	45	42.5	40	37	33.5	28.5	23	15										
2ACm110	1.1	47	46	45	44	43	41.5	40	38	35.5	33	30.5	28	22					
2AC110	1.1	47	46	45	44	43	41.5	40	38	35.5	33	30.5	28	22					
2ACm150	1.5	57.5	55.5	54.5	53.5	52	50.5	49	47	44.5	41.5	38.5	35	28	20				
2AC150	1.5	57.5	55.5	54.5	53.5	52	50.5	49	47	44.5	41.5	38.5	35	28	20				
2ACm150H	1.5	63.5	60.5	58.5	56.5	54	51.5	48.5	45	41	37.5	33.5	29						
2AC150H	1.5	63.5	60.5	58.5	56.5	54	51.5	48.5	45	41	37.5	33.5	29						
2AC220	2.2	65	63	62	61	59.5	58	56	54	51.5	49	46	43	36	28.5	20.5			
2ACm300H	3				62	61	60	59	58	56.5	55	53.5	52.5	48.5	44.5	40	35	21	
2AC300H	3				67	66	65	64	63	62	61	59.5	59	55.5	52	49	45	33	
2AC400H	4				79.5	78.5	77.5	76.5	75.5	74.5	73.5	72	71	67.5	64.5	61	57	45.5	

Dimensioni



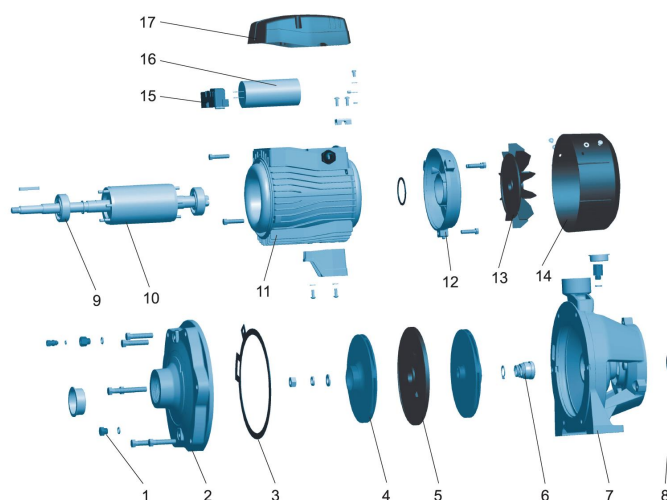
MODEL	DN1	DN2	L	L2	H	H1	W	W1
2ACm75	1¼	1	336	72	231	100	181	145
2AC75	1¼	1	336	72	231	100	181	145
2ACm110	1½	1	379	71	225	93	200	162
2AC110	1½	1	379	71	225	93	200	162
2ACm150	1½	1	400	80	262	112	225	185
2AC150	1½	1	400	80	262	112	225	185
2ACm150H	1½	1	400	80	262	112	225	185
2AC150H	1½	1	400	80	262	112	225	185
2AC220	1½	1	400	80	262	112	225	185
2ACm300H	1½	1¼	480	63	311	132	281	234
2AC300H	1½	1¼	480	63	311	132	281	234
2AC400H	1½	1¼	480	63	311	132	281	234

Prestazioni idrauliche



Vista esplosa

No.	Type	materiale
1	tappo di scarico	ottone HPb59-1
2	corpo pompa	ghisa HT200
3	guarnizione del corpo	gomma nitrilica (NBR)
4	turbina	acciaio inossidabile AISI 304 / ghisa HT200
5	diffusore	ghisa HT200
6	tenuta meccanica	carbonio / ceramica
7	lanterna	ghisa HT200
8	paraolio	
9	rotolamento	
10	rotore	
11	statore	
12	supporto cuscinetto posteriore motore	fusione di alluminio ZL102
13	ventilatore	polipropilene
14	copertura della ventola	polipropilene
15	morsetteria	policarbonato
16	condensatore	
17	coperchio della morsetteria	Resina PA6



Packaging

MODEL	Peso (kg)	Lunghezza L (mm)	larghezza W (mm)	Altezza H (mm)
2ACm75	16.8	385	215	270
2AC75	16.8	385	215	270
2ACm110	21	430	235	275
2AC110	21	430	235	275
2ACm150	27.5	445	255	300
2AC150	27.5	445	255	300
2ACm150H	27.8	440	254	299
2AC150H	27.8	440	254	299
2AC220	27.5	445	255	300
2ACm300H	51.9	542	330	346
2AC300H	51.9	542	330	346
2AC400H	52.4	542	330	346

