

# LKS-S Pompe de puits



## Application

- Pompage pour puits, réservoir
- Pour des applications domestiques (arrosage, petite irrigation, récupération d'eau de pluie)

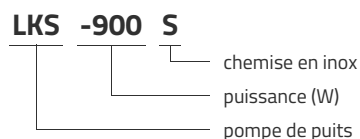
## Pompe

- Haute HMT grâce à plusieurs étages de turbines
- Chemise en inox
- Température maximale de liquide: +35°C
- Immersion maximale: 5 m
- Diamètre maximal de particules: 1 mm

## Moteur

- Moteur rebobinable
- Protection thermique intégrée
- Classe d'isolation: F
- Classe de protection: IPX8

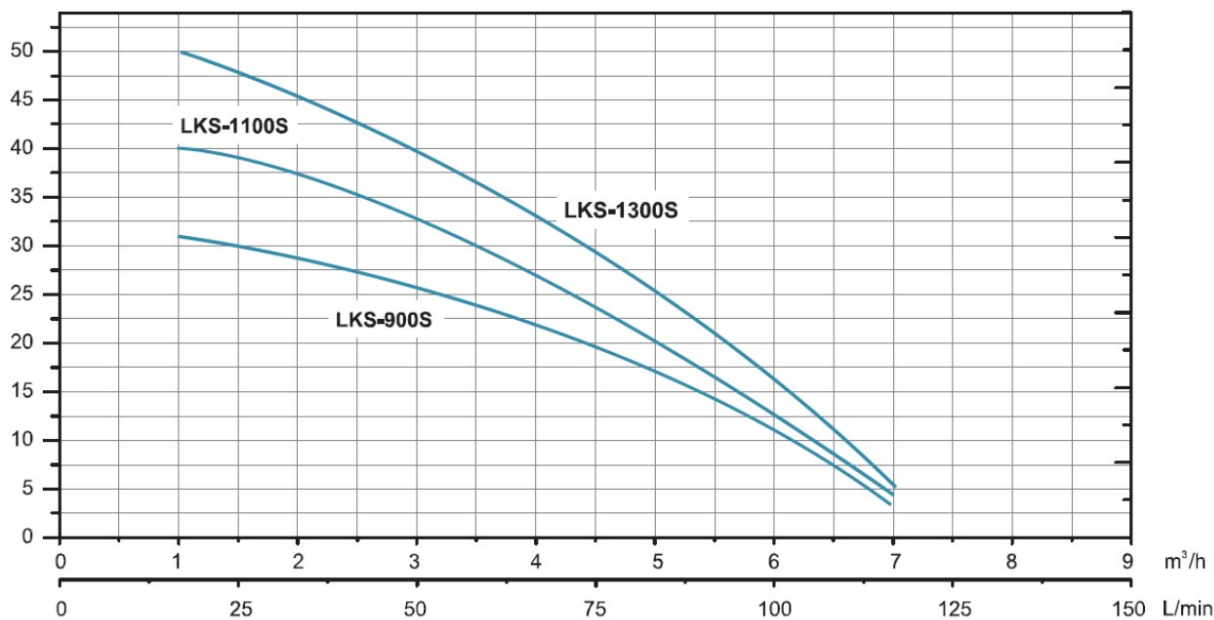
## Codes d'identification



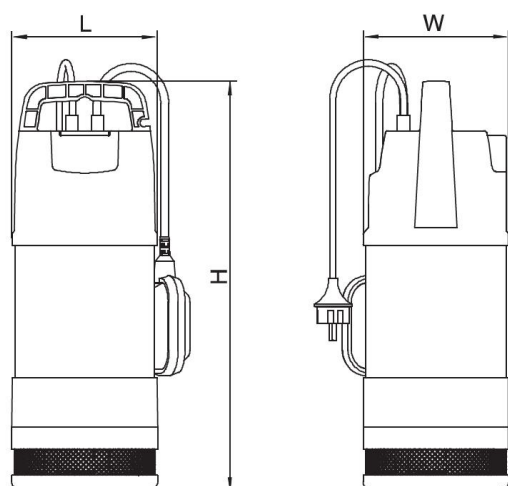
## Données techniques

MODEL	kW	Q (m³/h)													
		0.5	1	1.5	2	2.5	3	3.5	4	4.5	5	5.5	6	6.5	
	Q (l/min)	8	17	25	33	42	50	58	67	75	83	92	100	108	
LKS-900S	0.9	31.5	31	30	28.5	27.5	26	23.5	22	19	17.5	14.5	11	7.5	
LKS-1100S	1.1	42	40	38	37.5	35	32.5	30	27	23	20	16.5	12.5	8.5	
LKS-1300S	1.3	51	50	47.5	45	42.5	40	36.5	32.5	29	25	21	16.5	11	

## Performances hydrauliques



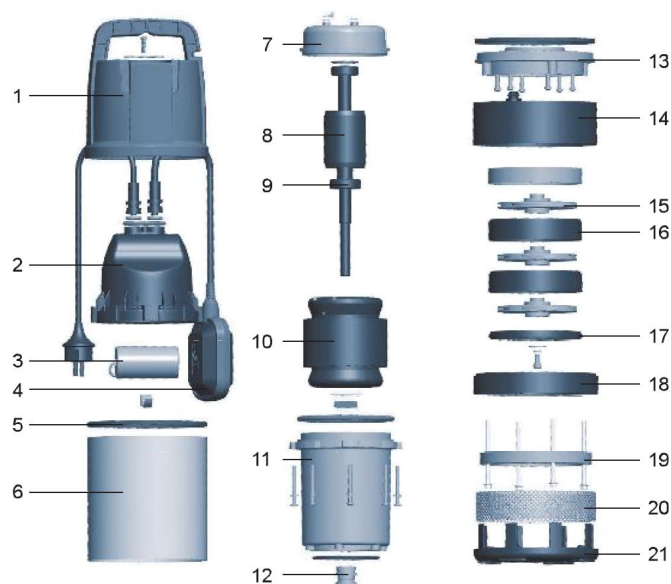
## Dimensions



MODEL	DN	L	W	H
LKS-900S	1	163	163	455
LKS-1100S	1	163	163	479
LKS-1300S	1	163	163	503

## Vue éclatée

No.	Type
1	couvercle supérieur
2	boîte à bornes
3	condensateur
4	interrupteur à flotteur
5	joint torique
6	chemise
7	support palier arrière moteur
8	rotor
9	roulement
10	stator
11	enveloppe du stator
12	garniture mécanique
13	support palier avant moteur
14	chemise de guidage
15	turbine
16	diffuseur
17	plaque de serrage
18	diffuseur
19	plaque de serrage
20	crépîne
21	base



## Packaging

MODEL	Poids (kg)	Longueur L (mm)	Largeur W (mm)	Hauteur H (mm)
LKS-900S	11.2	488	250	210
LKS-1100S	12.3	510	250	210
LKS-1300S	13.2	535	250	210

