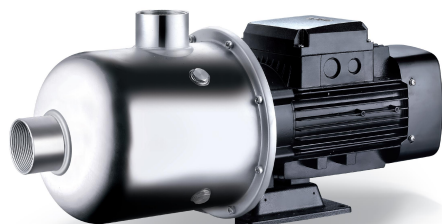
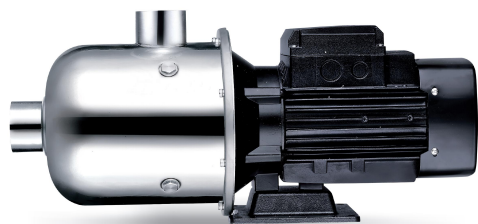


# EDH2 Pompe multicellulaire horizontale toute en inox



## Application

- Alimentation en eau de bâtiments de grande hauteur, stations de pompage, surpression
- Stations de lavage, circulation d'eau de chauffage, circulation d'eau de climatisation, systèmes de traitement d'eau
- Systèmes d'ultra-filtration, d'osmose inverse, de distillation, piscines municipales
- Irrigation: aspersion, goutte-à-goutte
- Industrie
- Systèmes de lutte contre les incendies

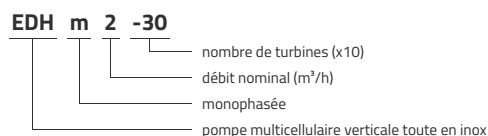
## Pompe

- Arbre en inox
- Température de liquide max: +85°C
- Hauteur d'aspiration max: 8 m
- Pression max de fonctionnement: 10 bars
- pH compris entre 4 et 10

## Moteur

- Moteur IE3
- Classe de protection: IP55
- Classe d'isolation: F
- Température ambiante maximale: +40°
- Protection thermique intégrée pour les versions monophasées
- Altitude: jusqu'à 1000 m

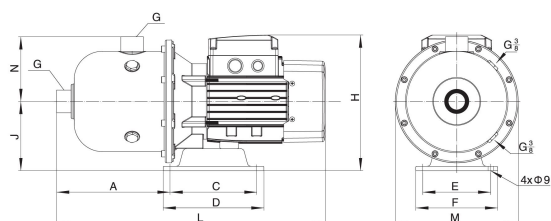
## Codes d'identification



## Données techniques

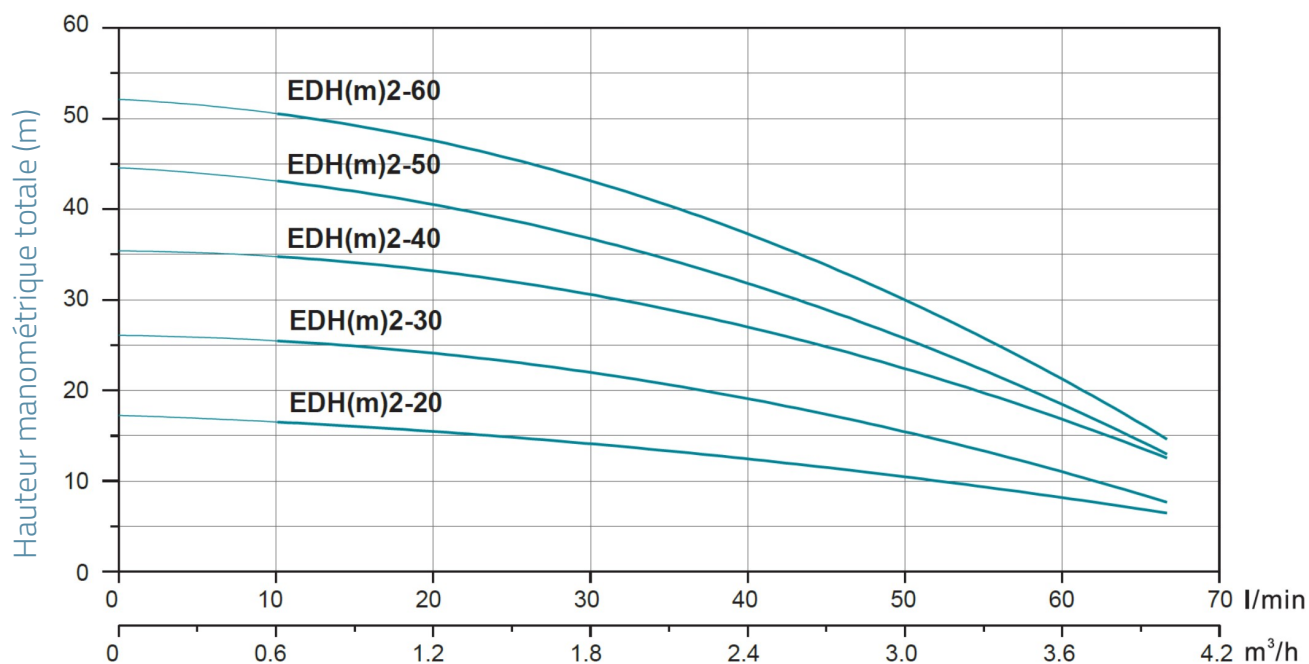
MODEL	kW	Q (m³/h)	0.5	1	1.5	2	2.5	3	3.5	4
		Q (l/min)	8	17	25	33	42	50	58	67
EDHm2-20	0.37	16.7	16.2	15	14	11	10.6	8.8	6.5	
EDH2-20	0.37	16.7	16.2	15	14	11	10.6	8.8	6.5	
EDHm2-30	0.37	25.8	24.3	23.8	21.3	17	16.1	12.5	7.2	
EDH2-30	0.37	25.8	24.3	23.8	21.3	17	16.1	12.5	7.2	
EDHm2-40	0.55	34.8	34.1	33.2	30.7	23	22.9	18.4	12.6	
EDH2-40	0.55	34.8	34.1	33.2	30.7	23	22.9	18.4	12.6	
EDHm2-50	0.55	43.5	42.1	39.5	35.9	29	25.7	19.6	13.5	
EDH2-50	0.55	43.5	42.1	39.5	35.9	29	25.7	19.6	13.5	
EDHm2-60	0.75	50.8	49.2	45.6	41.5	35	30.4	23.4	14.3	
EDH2-60	0.75	50.8	49.2	45.6	41.5	35	30.4	23.4	14.3	

## Dimensions



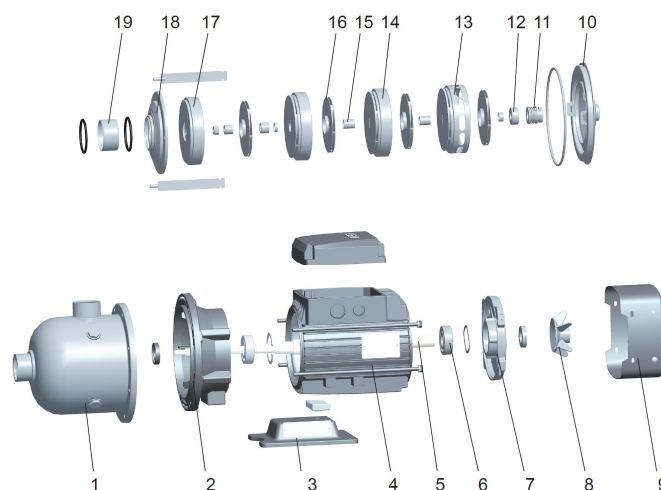
MODEL	L	A	C	D	E	F	G	H	J	M	N
EDHm2-20	427	180	138	160	108	130	1	216	110	195	103
EDH2-20	427	180	138	160	108	130	1	216	110	195	103
EDHm2-30	427	180	138	160	108	130	1	216	110	195	103
EDH2-30	427	180	138	160	108	130	1	216	110	195	103
EDHm2-40	427	180	138	160	108	130	1	216	110	195	103
EDH2-40	427	180	138	160	108	130	1	216	110	195	103
EDHm2-50	427	180	138	160	108	130	1	216	110	195	103
EDH2-50	427	180	138	160	108	130	1	216	110	195	103
EDHm2-60	427	180	138	160	108	130	1	216	110	195	103
EDH2-60	427	180	138	160	108	130	1	216	110	195	103

## Performances hydrauliques



## Vue éclatée

No.	Type	Matériaux
1	corps de pompe	inox AISI 304
2	lanterne	fonte d'aluminium ZL102
3	support du moteur	fonte HT200
4	stator	
5	rotor	
6	roulement	
7	support palier arrière moteur	fonte d'aluminium ZL102
8	ventilateur	polypropylène
9	cache ventilateur	acier 08F
10	fond de pompe	inox AISI 304
11	garniture mécanique	carbure de silicium/graphite
12	cale d'épaisseur	inox AISI 304
13	diffuseur	inox AISI 304
14	diffuseur	inox AISI 304
15	palier	inox AISI 304
16	turbine	inox AISI 304
17	diffuseur	inox AISI 304
18	plaque avant	inox AISI 304
19	douille d'écartement	inox AISI 304



## Packaging

MODEL	Poids (kg)	Longueur L (mm)	Largeur W (mm)	Hauteur H (mm)
EDHm2-20	10.7	465	225	270
EDH2-20	10.7	465	225	270
EDHm2-30	11.1	465	225	270
EDH2-30	11.1	465	225	270
EDHm2-40	12.4	465	225	270
EDH2-40	12.4	465	225	270
EDHm2-50	12.8	465	225	270
EDH2-50	12.8	465	225	270
EDHm2-60	13.8	465	225	270
EDH2-60	13.8	465	225	270

