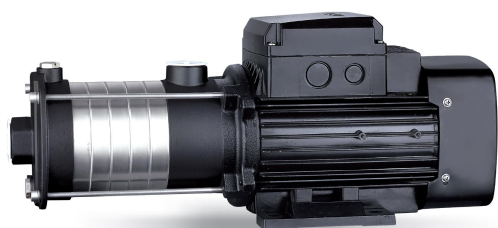


ECH10 Pompe multicellulaire horizontale en inox



ECH

Application

- Alimentation en eau de bâtiments de grande hauteur, stations de pompage, surpression
- Stations de lavage, circulation d'eau de chauffage, circulation d'eau de climatisation, systèmes de traitement d'eau
- Systèmes d'ultra-filtration, d'osmose inverse, de distillation, piscines municipales
- Irrigation: aspersion, goutte-à-goutte
- Industrie
- Systèmes de lutte contre les incendies

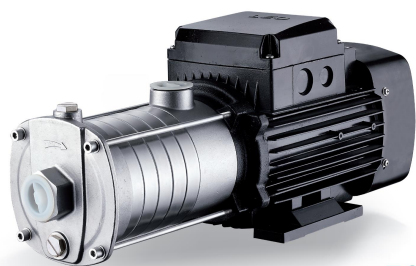
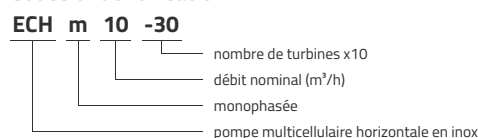
Pompe

- Arbre en inox
- Température de liquide max: +85°C
- Hauteur d'aspiration max: 8 m
- Pression max de fonctionnement: 10 bars
- pH compris entre 4 et 10

Moteur

- Moteur IE3
- Classe de protection: IP55
- Classe d'isolation: F
- Température ambiante maximale: +40°
- Protection thermique intégrée pour les versions monophasées
- Altitude: jusqu'à 1000 m

Codes d'identification

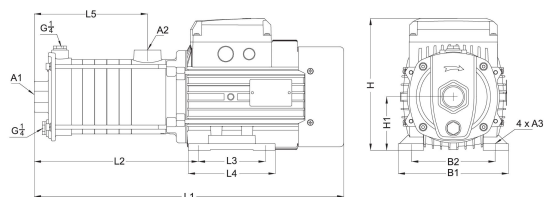


ECHS

Données techniques

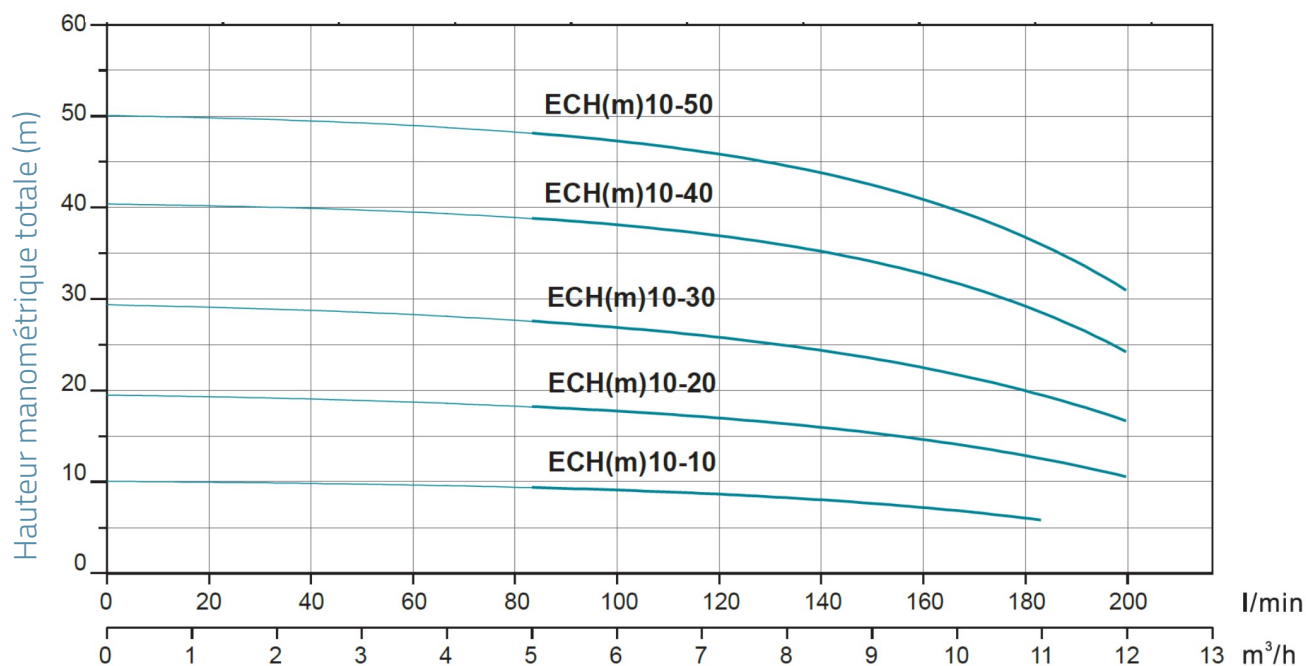
MODEL	kW	Q (m ³ /h)	6	7	8	9	10	11	12
		Q (l/min)	100	117	133	150	167	183	200
ECHm10-10	0.75		9.1	8.7	8.2	7.7	6.8	5.8	
ECH10-10	0.75		9.1	8.7	8.2	7.7	6.8	5.8	
ECHm10-20	0.75		17.9	17.1	16.3	15.3	14	12.5	10.6
ECH10-20	0.75		17.9	17.1	16.3	15.3	14	12.5	10.6
ECHm10-30	1.1		27.1	26.3	24.9	23.4	21.4	19.3	16.9
ECH10-30	1.1		27.1	26.3	24.9	23.4	21.4	19.3	16.9
ECHm10-40	1.5		38.6	37.6	35.9	33.9	31.2	28.2	24.6
ECH10-40	1.5		38.6	37.6	35.9	33.9	31.2	28.2	24.6
ECHm10-50	2.2		47.8	46.4	44.4	42.2	39.5	35.9	31.1
ECH10-50	2.2		47.8	46.4	44.4	42.2	39.5	35.9	31.1

Dimensions



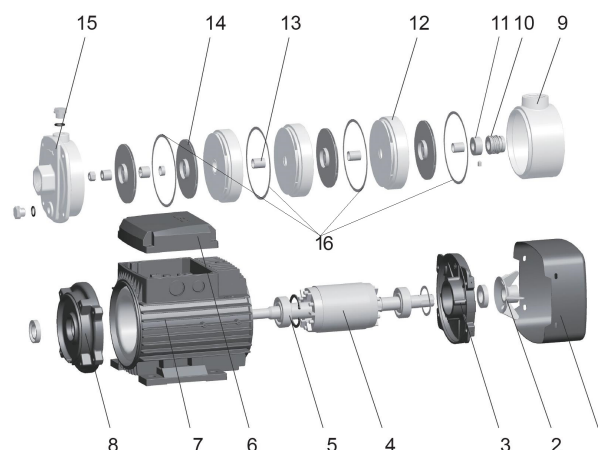
MODEL	L1	L2	L3	L4	L5	B1	B2	H	H1	A1	A2	A3
ECHm10-10	430	212	100	130	121	165	125	204.5	80	1½	1¼	10
ECH10-10	430	212	100	130	121	165	125	204.5	80	1½	1¼	10
ECHm10-20	430	212	100	130	121	165	125	204.5	80	1½	1¼	10
ECH10-20	430	212	100	130	121	165	125	204.5	80	1½	1¼	10
ECHm10-30	460.5	242.5	100	130	151.5	165	125	504.5	80	1½	1¼	10
ECH10-30	460.5	242.5	100	130	151.5	165	125	504.5	80	1½	1¼	10
ECHm10-40	549.5	261.5	125	150	182	180	140	217.5	90	1½	1¼	10
ECH10-40	549.5	261.5	125	150	182	180	140	217.5	90	1½	1¼	10
ECHm10-50	579.5	291.5	125	150	212	180	140	217.5	90	1½	1¼	10
ECH10-50	579.5	291.5	125	150	212	180	140	217.5	90	1½	1¼	10

Performances hydrauliques



Vue éclatée

No.	Type	Matériaux
1	cache ventilateur	acier 08F
2	ventilateur	polypropylène
3	support palier arrière moteur	fonte d'aluminium ZL102
4	rotor	
5	roulement	
6	couvercle boîte à bornes	fonte d'aluminium ZL102
7	stator	
8	lanterne	fonte HT200
9	Diffuseur de sortie	fonte HT200
10	garniture mécanique	carbure de silicium/graphite
11	cale d'épaisseur	inox AISI 304
12	diffuseur	inox AISI 304
13	palier	inox AISI 304
14	turbine	inox AISI 304
15	couvercle avant	fonte HT200
16	joint d'étanchéité	PTFE



Packaging

MODEL	Poids (kg)	Longueur L (mm)	Largeur W (mm)	Hauteur H (mm)
ECHm10-10	20.7	503	235	268
ECH10-10	20.7	503	235	268
ECHm10-20	20.8	503	235	268
ECH10-20	20.8	503	235	268
ECHm10-30	21.9	503	235	268
ECH10-30	21.9	503	235	268
ECHm10-40	28.2	618	245	283
ECH10-40	28.2	618	245	283
ECHm10-50	30.6	618	245	283
ECH10-50	30.6	618	245	283

