

LKS-SE Bomba de pozo automatizada



Application

- Bombeo para pozos, tanques, recuperación de agua de lluvia
- Para aplicaciones domésticas (riego, riego pequeño, recuperación de agua de lluvia)

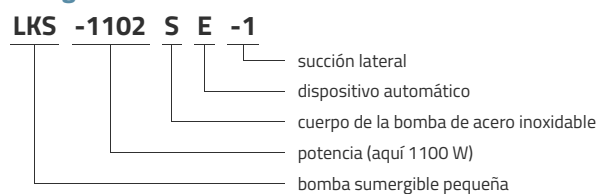
Pompe

- Interruptor de presión integrado en la bomba
- Funcionamiento automático (encendido / apagado)
- Cuerpo de la bomba de acero inoxidable
- Temperatura máxima del líquido: + 35 ° C
- Inmersión máxima: 12 m

Moteur

- Motor rebobinable
- Protección térmica integrada Clase de aislamiento: F
- Clase de protección: IPX8

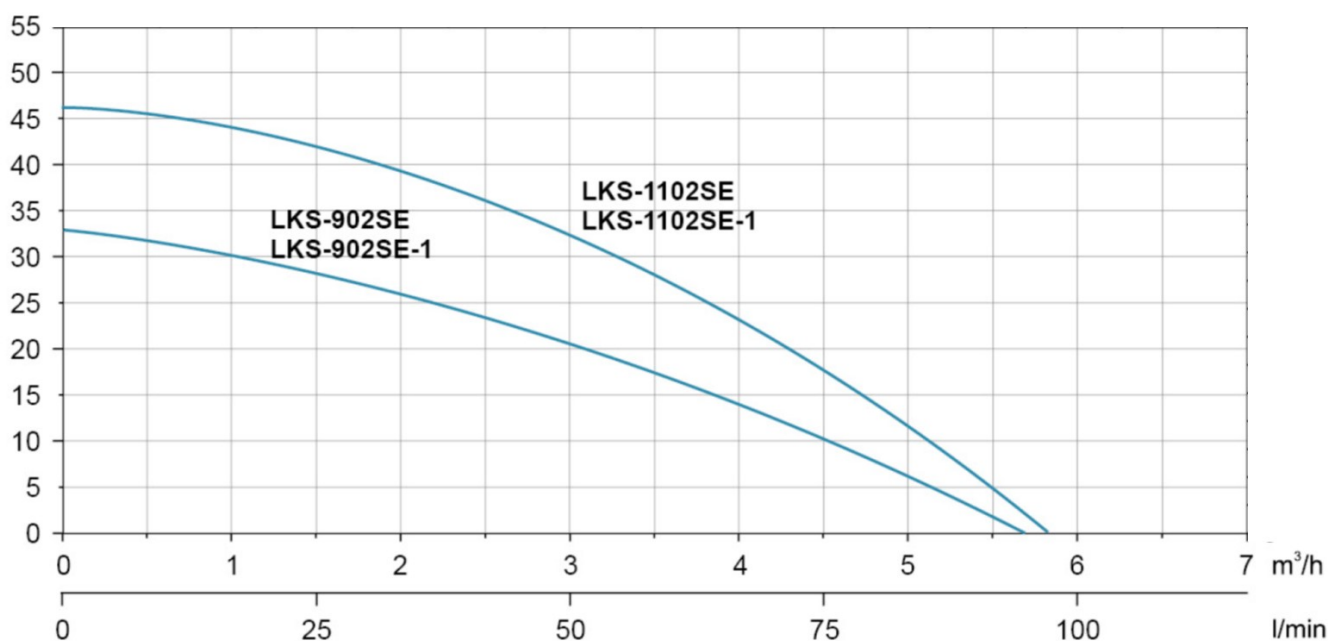
Códigos de identificación



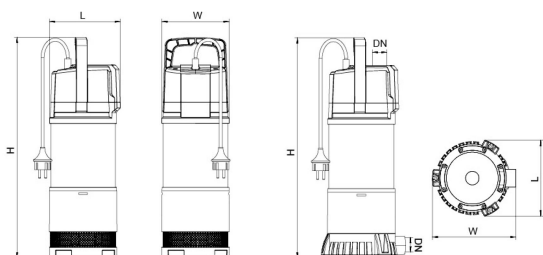
Datos técnicos

MODEL	kW	Q (m ³ /h)											
		0.5	1	1.5	2	2.5	3	3.5	4	4.5	5	5.5	
	Q (l/min)	8	17	25	33	42	50	58	67	75	83	92	
LKS-902SE	0.9	33.5	31.3	29	26.5	23.8	20.6	17.5	14	10.3	6.8	2.8	
LKS-902SE-1	0.9	33.5	31.3	29	26.5	23.8	20.6	17.5	14	10.3	6.8	2.8	
LKS-1102SE	1.1	45	43.7	42	39.6	36.5	32.5	28	22.7	17.1	11	5	
LKS-1102SE-1	1.1	45	43.7	42	39.6	36.5	32.5	28	22.7	17.1	11	5	

Rendimiento hidráulico



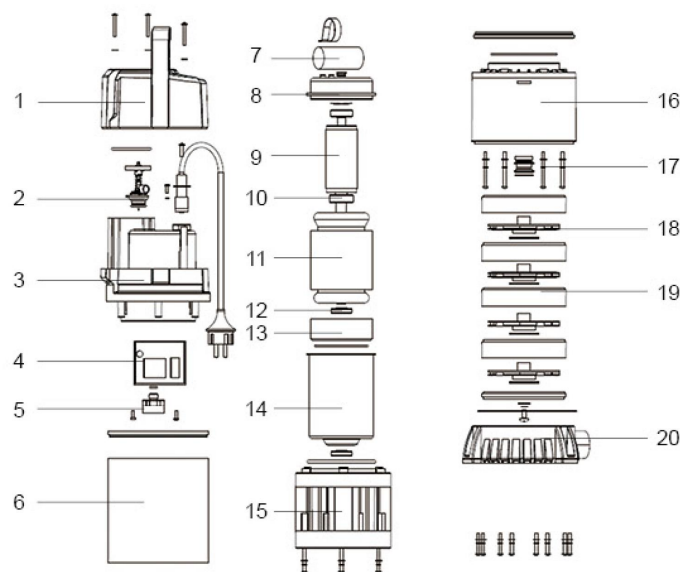
Dimensiones



MODEL	DN	L	W	H
LKS-902SE	25	163	163	469
LKS-902SE-1	25	168	187	492
LKS-1102SE	25	163	163	493
LKS-1102SE-1	25	168	187	486

Vista en despiece ordenado

No.	Type	Materiales
1	encargarse de	polipropileno-fibra de vidrio PP-GF30
2	sensor de flujo	
3	caja de terminales	polipropileno-fibra de vidrio PP-GF30
4	caja electrica	
5	interruptor de presión	
6	camisa	Acero inoxidable AISI 304
7	condensador	
8	soporte del cojinete trasero del motor	fundición de aluminio ZL102
9	rotor	
10	laminación	
11	estator	
12	sello	
13	soporte delantero del rodamiento del motor	fundición de aluminio ZL102
14	caja	acero Q235
15	linterna	polipropileno-fibra de vidrio PP-GF30
16	manga de guía	polipropileno-fibra de vidrio PP-GF30
17	sello mecánico	
18	turbina	noryl-fibra de vidrio PP-GF30
19	serpentina	noryl-fibra de vidrio PP-GF30
20	establecido	polipropileno-fibra de vidrio PP-GF30



Packaging

MODEL	Peso (kg)	Longitud L (mm)	Anchura W (mm)	Altura H (mm)
LKS-902SE	10.3	260	215	540
LKS-902SE-1	10.3	260	215	540
LKS-1102SE	11.6	260	215	565
LKS-1102SE-1	11.6	260	215	565

