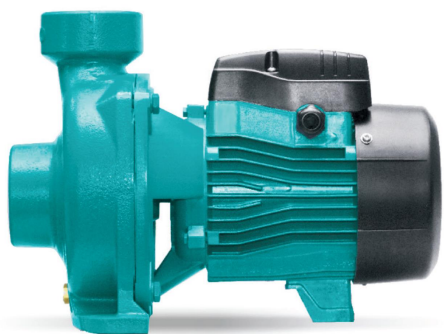


ACmB2 Bomba centrífuga de hierro fundido



Application

- Transferencia de agua limpia u otros líquidos comparables al agua química y físicamente
- Apto para uso industrial y suministro de agua, sobrepresión para sistema contra incendios, riego de jardines, sistema de aire acondicionado, circulación y sobrepresión, etc.

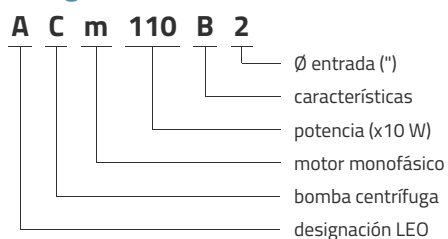
Pompe

- Tratamiento anticorrosión especial (cataforesis) para el cuerpo de la bomba de hierro fundido y la linterna
- Eje de acero inoxidable AISI 304
- Temperatura máxima del líquido: + 40 ° C
- Altura máxima de succión: 8 m

Moteur

- Protección térmica integrada para motores monofásicos
- Clase de aislamiento: F
- Clase de protección: IPX4
- Temperatura ambiente máxima: + 40 ° C

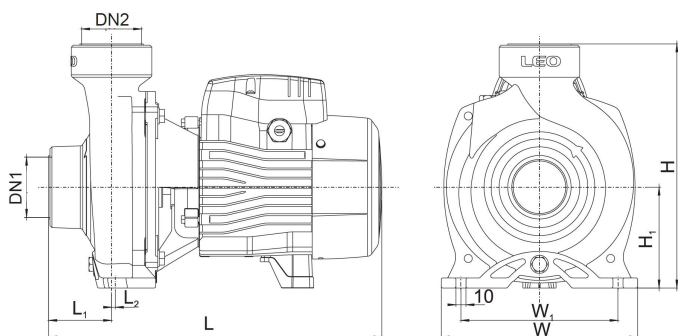
Códigos de identificación



Datos técnicos

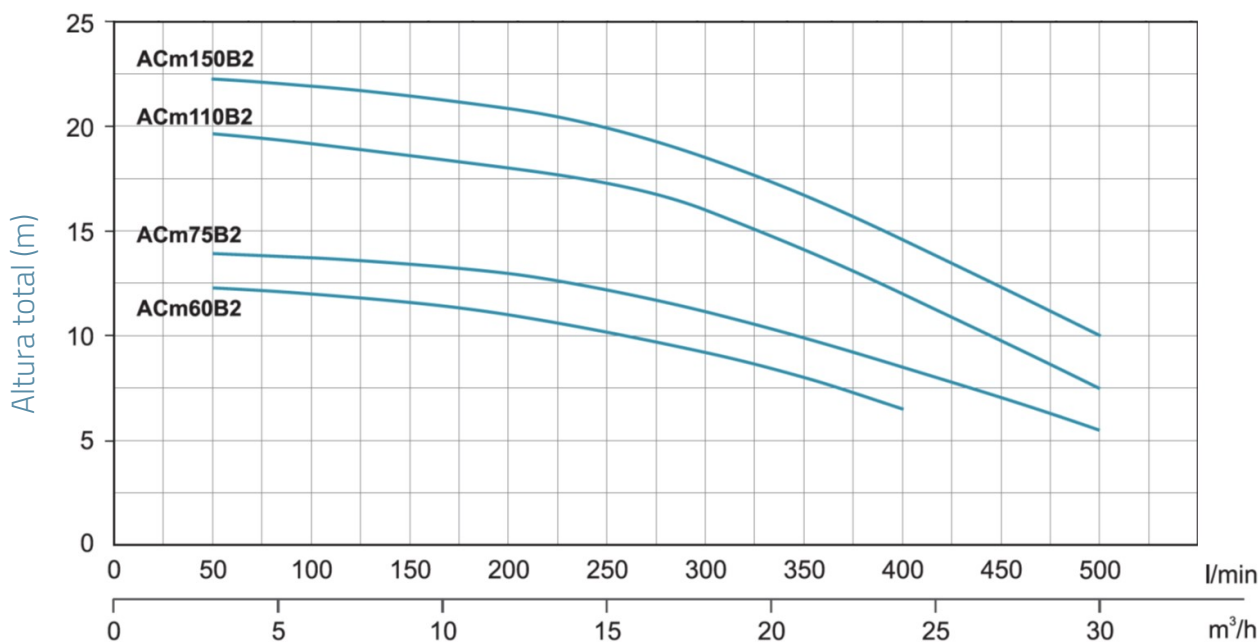
MODEL	kW	Q (m³/h) Q (l/min)	0	6	9	12	15	18	21	24	30
			0	100	150	200	250	300	350	400	500
ACm60B2	0.6	12.5	12	11.7	11	10.2	9.2	8	6.5		
AC60B2	0.6	12.5	12	11.7	11	10.2	9.2	8	6.5		
ACm75B2	0.75	14	13.7	13.5	13	12.3	11.2	9.9	8.5	5.5	
AC75B2	0.75	14	13.7	13.5	13	12.3	11.2	9.9	8.5	5.5	
ACm110B2	1.1	19.5	19.2	19	18.5	17.7	16.5	15	13	8.5	
AC110B2	1.1	19.5	19.2	19	18.5	17.7	16.5	15	13	8.5	
ACm150B2	1.5	22	21.5	21	20.5	19.5	18.3	16.5	14.5	9.5	
AC150B2	1.5	22	21.5	21	20.5	19.5	18.3	16.5	14.5	9.5	

Dimensiones



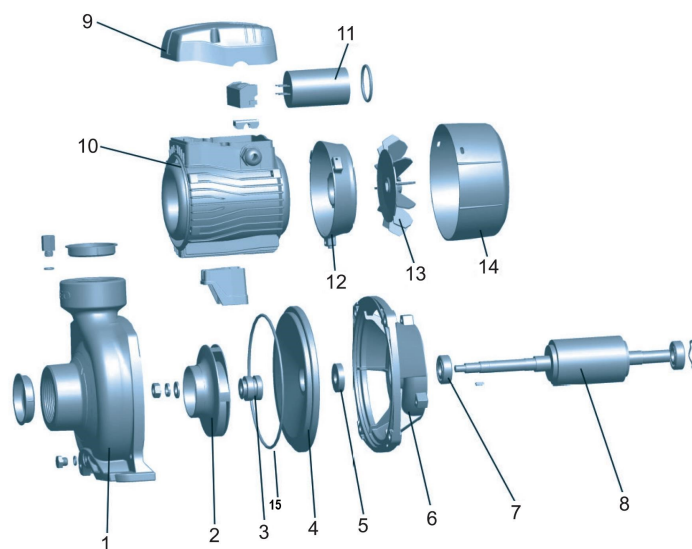
MODEL	DN1	DN2	L	W	H	L1	L2	W1	H1
ACm60B2	2	2	331	195	242	62.5	4	156	100
AC60B2	2	2	331	195	242	62.5	4	156	100
ACm75B2	2	2	331	195	242	62.5	4	156	100
AC75B2	2	2	331	195	242	62.5	4	156	100
ACm110B2	2	2	378	206	263	59	3.5	166	172
AC110B2	2	2	378	206	263	59	3.5	166	172
ACm150B2	2	2	378	206	263	59	3.5	166	172
AC150B2	2	2	378	206	263	59	3.5	166	172

Rendimiento hidráulico



Vista en despiece ordenado

No.	Type	Materiales
1	cuerpo de la bomba	hierro fundido HT200
2	turbina	Acero inoxidable AISI 304
3	sello mecánico	carbón / cerámica
4	parte inferior de la bomba	hierro fundido HT200
5	sello de aceite	
6	linterna	fundición de aluminio ZL102
7	laminación	
8	rotor	
9	tapa de la caja de terminales	ABS
10	estator	
11	condensador	
12	soporte del cojinete trasero del motor	fundición de aluminio ZL102
13	ventilador	polipropileno
14	versión de fan	polipropileno
15	sello del cuerpo	caucho de nitrilo (NBR)



Packaging

MODEL	Peso (kg)	Longitud L (mm)	Anchura W (mm)	Altura H (mm)
ACm60B2	14.4	375	214	265
AC60B2	14.4	375	214	265
ACm75B2	15.2	375	214	265
AC75B2	15.2	375	214	265
ACm110B2	19.9	415	225	285
AC110B2	19.9	415	225	285
ACm150B2	20.7	415	225	285
AC150B2	20.7	415	225	285

