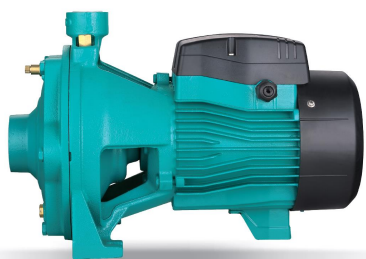


2ACm Bomba centrífuga multicelular de hierro fundido.



Application

- Transferencia de agua limpia u otros líquidos química y físicamente comparables al agua
- Adecuado para uso industrial y suministro de agua, sistema contra incendios, riego de jardines, transferencia de agua a larga distancia, sistema de aire acondicionado, circulación y sobrepresión para agua fría y caliente, etc.

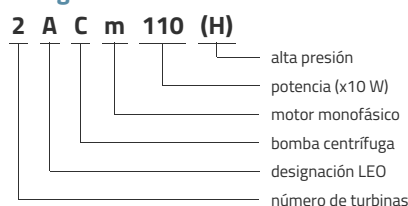
Pompe

- Tratamiento anticorrosión especial (cataforesis) para el cuerpo de la bomba de hierro fundido y la linterna
- Eje de acero inoxidable AISI 304
- Temperatura máxima del líquido: + 40 ° C
- Altura máxima de succión: 8 m

Moteur

- Protección térmica integrada para motores monofásicos
- Clase de aislamiento: F
- Clase de protección: IPX4
- Temperatura ambiente máxima: + 40 ° C
- Motor IE2 (trifásico, motor > 0,75 kW)

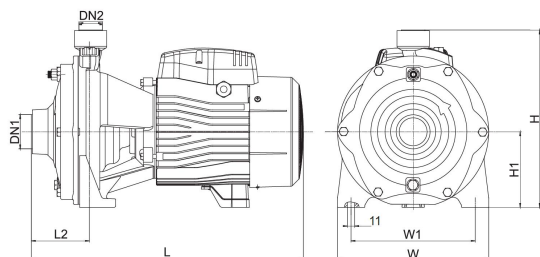
Códigos de identificación



Datos técnicos

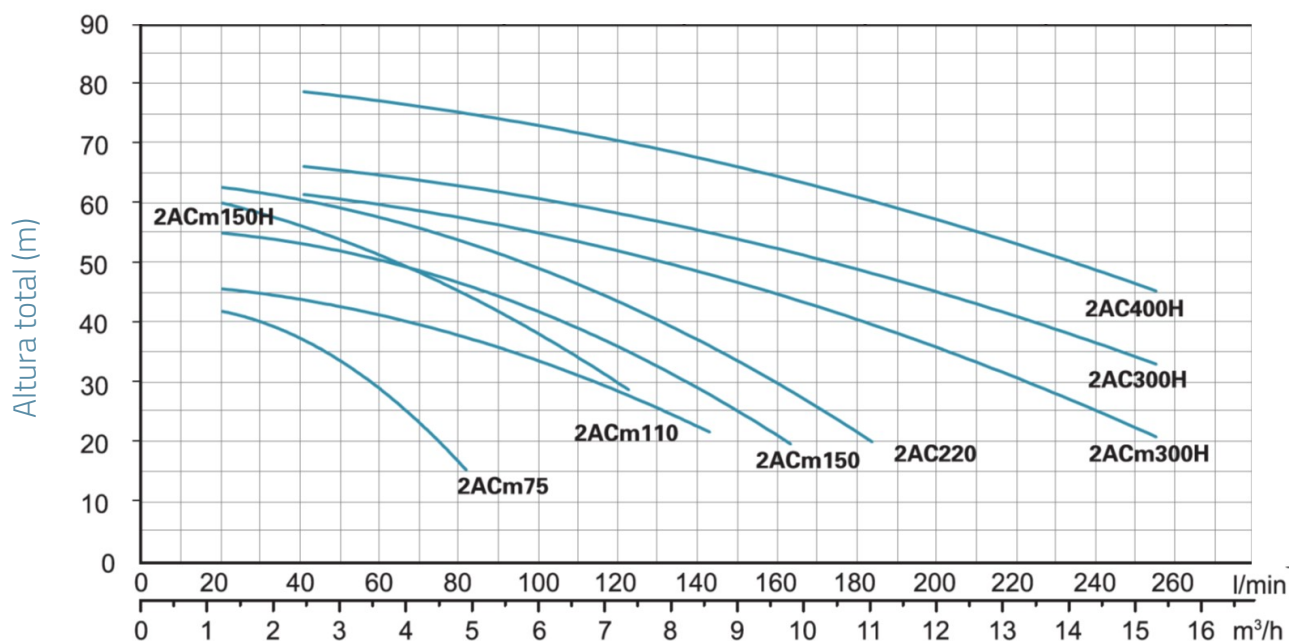
MODEL	kW	Q (m³/h)	0	1.2	1.8	2.4	3	3.6	4.2	4.8	5.4	6	6.6	7.2	8.4	9.6	10.8	12	15
		Q (l/min)	0	20	30	40	50	60	70	80	90	100	110	120	140	160	180	200	250
2ACm75	0.75	45	42.5	40	37	33.5	28.5	23	15										
2AC75	0.75	45	42.5	40	37	33.5	28.5	23	15										
2ACm110	1.1	47	46	45	44	43	41.5	40	38	35.5	33	30.5	28	22					
2AC110	1.1	47	46	45	44	43	41.5	40	38	35.5	33	30.5	28	22					
2ACm150	1.5	57.5	55.5	54.5	53.5	52	50.5	49	47	44.5	41.5	38.5	35	28	20				
2AC150	1.5	57.5	55.5	54.5	53.5	52	50.5	49	47	44.5	41.5	38.5	35	28	20				
2ACm150H	1.5	63.5	60.5	58.5	56.5	54	51.5	48.5	45	41	37.5	33.5	29						
2AC150H	1.5	63.5	60.5	58.5	56.5	54	51.5	48.5	45	41	37.5	33.5	29						
2AC220	2.2	65	63	62	61	59.5	58	56	54	51.5	49	46	43	36	28.5	20.5			
2ACm300H	3				62	61	60	59	58	56.5	55	53.5	52.5	48.5	44.5	40	35	21	
2AC300H	3				67	66	65	64	63	62	61	59.5	59	55.5	52	49	45	33	
2AC400H	4					79.5	78.5	77.5	76.5	75.5	74.5	73.5	72	71	67.5	64.5	61	57	45.5

Dimensiones



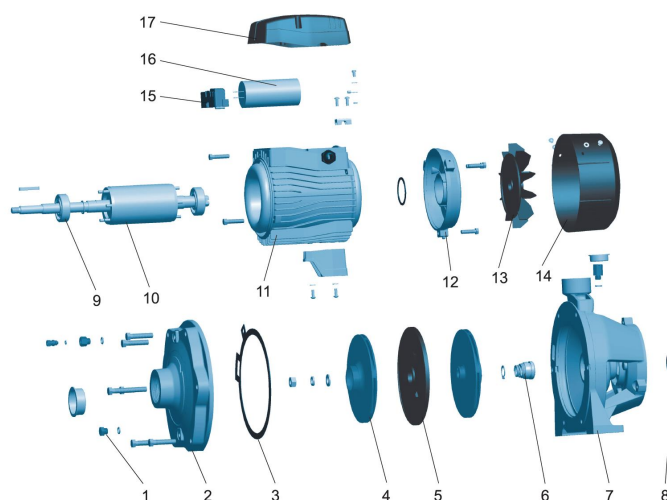
MODEL	DN1	DN2	L	L2	H	H1	W	W1
2ACm75	1¼	1	336	72	231	100	181	145
2AC75	1¼	1	336	72	231	100	181	145
2ACm110	1½	1	379	71	225	93	200	162
2AC110	1½	1	379	71	225	93	200	162
2ACm150	1½	1	400	80	262	112	225	185
2AC150	1½	1	400	80	262	112	225	185
2ACm150H	1½	1	400	80	262	112	225	185
2AC150H	1½	1	400	80	262	112	225	185
2AC220	1½	1	400	80	262	112	225	185
2ACm300H	1½	1¼	480	63	311	132	281	234
2AC300H	1½	1¼	480	63	311	132	281	234
2AC400H	1½	1¼	480	63	311	132	281	234

Rendimiento hidráulico



Vista en despiece ordenado

No.	Type	Materiales
1	tapón de drenaje	latón HPb59-1
2	cuerpo de la bomba	hierro fundido HT200
3	sello del cuerpo	caucho de nitrilo (NBR)
4	turbina	acero inoxidable AISI 304 / hierro fundido HT200
5	serpentina	hierro fundido HT200
6	sello mecánico	carbono / cerámica
7	linterna	hierro fundido HT200
8	sello de aceite	
9	laminación	
10	rotor	
11	estator	
12	soporte del cojinete trasero del motor	fundición de aluminio ZL102
13	ventilador	polipropileno
14	versión de fan	polipropileno
15	bloque de terminales	policarbonato
16	condensador	
17	tapa de la caja de terminales	Resina PA6



Packaging

MODEL	Peso (kg)	Longitud L (mm)	Anchura W (mm)	Altura H (mm)
2ACm75	16.8	385	215	270
2AC75	16.8	385	215	270
2ACm110	21	430	235	275
2AC110	21	430	235	275
2ACm150	27.5	445	255	300
2AC150	27.5	445	255	300
2ACm150H	27.8	440	254	299
2AC150H	27.8	440	254	299
2AC220	27.5	445	255	300
2ACm300H	51.9	542	330	346
2AC300H	51.9	542	330	346
2AC400H	52.4	542	330	346

