

XHSm Selbstansaugende Kreiselpumpe aus Gusseisen



Application

- Übertragung von klarem Wasser oder anderen Flüssigkeiten, chemisch und physikalisch vergleichbar mit Wasser.
- Geeignet zum Pumpen von Wasser aus einem See, Fluss, Brunnen,
- Industrie und Bewässerung

Pompe

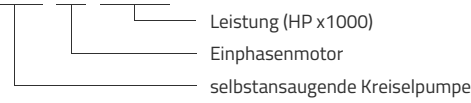
- Spezielle Korrosionsschutzbehandlung (Kataphorese) für den Pumpenkörper aus Gusseisen und die
- Edelstahlwelle AISI 304
- Maximale Flüssigkeitstemperatur: + 40 ° C
- Maximale Saughöhe: 8 m

Moteur

- Integrierter Wärmeschutz für Einphasenmotoren
- Isolationsklasse: F
- Schutzklasse: IPX4
- Maximale Umgebungstemperatur: + 40 ° C.

Identifikationscodes

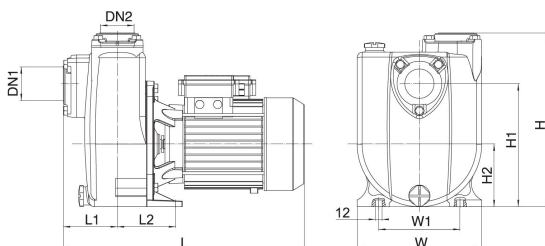
XHS m 1500



Technische Daten

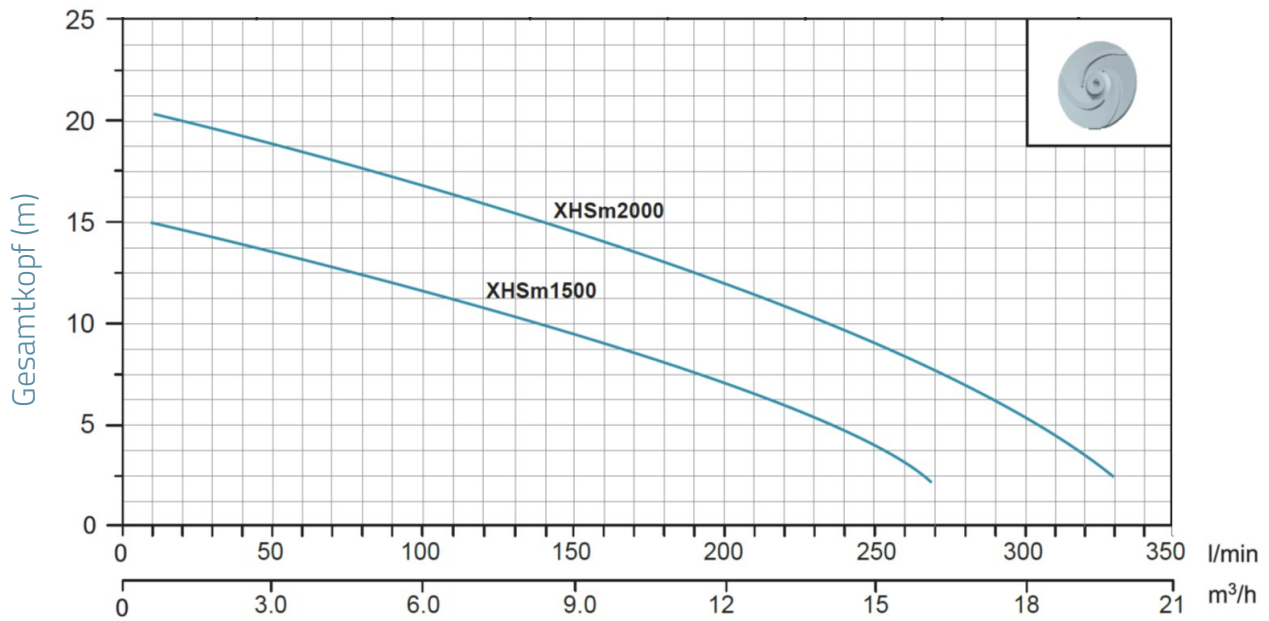
| MODEL | kW | Q (m³/h) | | | | | | | | | | |
|-----------------|-----|-----------|-----|------|-----|-----|------|-----|------|------|------|--|
| | | 0 | 2.1 | 4.5 | 6.6 | 8.1 | 10.2 | 12 | 14.1 | 16.2 | 19.8 | |
| | | Q (l/min) | | | | | | | | | | |
| | | 0 | 35 | 75 | 110 | 135 | 170 | 200 | 235 | 270 | 330 | |
| XHSm1500 | 1.1 | 15 | 14 | 12.5 | 11 | 10 | 8.5 | 7 | 5 | 2.5 | | |
| XHSm2000 | 1.5 | 20.5 | 19 | 17.5 | 16 | 15 | 13.5 | 12 | 10 | 7.5 | 2.5 | |

Maße



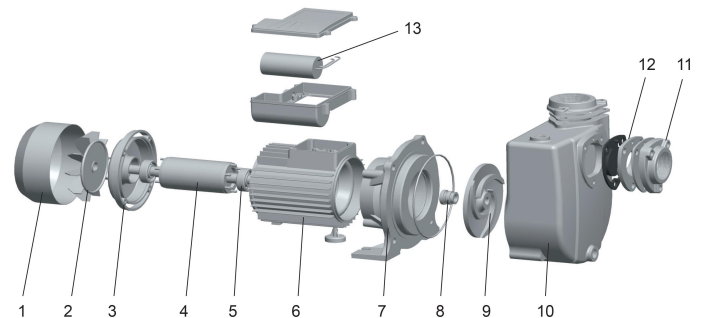
| MODEL | DN1 | DN2 | L | W | H | L1 | L2 | W1 | H1 | H2 |
|-----------------|-----|-----|-----|-----|-----|------|-----|-----|-----|-----|
| XHSm1500 | 2 | 2 | 430 | 222 | 308 | 96.5 | 104 | 145 | 218 | 111 |
| XHSm2000 | 2 | 2 | 430 | 222 | 308 | 96.5 | 104 | 145 | 218 | 111 |

Hydraulische Leistung



Explosionszeichnung

| No. | Type | Materialien |
|-----|---------------------------------------|-----------------------|
| 1 | Lüfterabdeckung | Stahl 08F |
| 2 | Ventilator | Polypropylen |
| 3 | hintere Lagerunterstützung des Motors | Aluminiumguss ZL 102 |
| 4 | Rotor | |
| 5 | rollen | |
| 6 | Stator | |
| 7 | Laterne | Gusseisen HT200 |
| 8 | Gleitringdichtung | Kohlenstoff / Keramik |
| 9 | Turbine | Gusseisen HT200 |
| 10 | Pumpenkörper | Gusseisen HT200 |
| 11 | Einlassarmatur | Gusseisen HT200 |
| 12 | Rückschlagventil | Nitrilkautschuk (NBR) |
| 13 | Kondensator | |



Packaging

| MODEL | Gewicht (kg) | Länge L (mm) | Breite W (mm) | Höhe H (mm) |
|----------|--------------|--------------|---------------|-------------|
| XHSm1500 | 34.5 | 475 | 280 | 380 |
| XHSm2000 | 36.5 | 475 | 280 | 380 |

