

LGP-A(B-2B) Benzinmotorpumpe



LGP20-2B
LGP30-2B



LGP20-B
LGP30-B



Application

- Transfer von sauberem Wasser mit einer Temperatur zwischen 0 und 40 ° C.
- Verwendbar für die Wasserversorgung und -entwässerung in Fabriken, Minen, öffentlichen Anlagen sowie zur Bewässerung

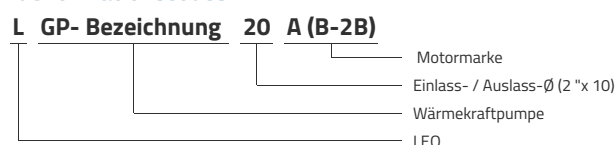
Pompe

- Verstärkter Pumpenkörper für mehr Haltbarkeit und Zuverlässigkeit
- Bessere Abdichtung dank spezieller Gleitringdichtung
- Ausgang mit 5 möglichen Richtungen für einfachere Verwendung
- Verbesserter Startergriff für einfacheres Starten
- Turbine und Diffusor aus kataphoresebehandeltem Gusseisen
- Maximale Saugleistung bei 5 m Grundierungszeit bei 5 m ab 2 min
- Absaugung und Abgabe 38 mm

Moteur

- LEO-Motor serienmäßig, Honda oder Briggs und Stratton-Motor als Option
- Einzylinder, 4-Takt, luftgekühlt
- Maximale Leistung 5,5 oder 6,5 CV
- Hubraum: 163 cm³ oder 196 cm³
- Drehzahl: 3600 U / min

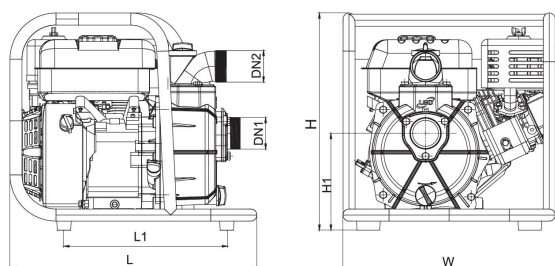
Identifikationscodes



Technische Daten

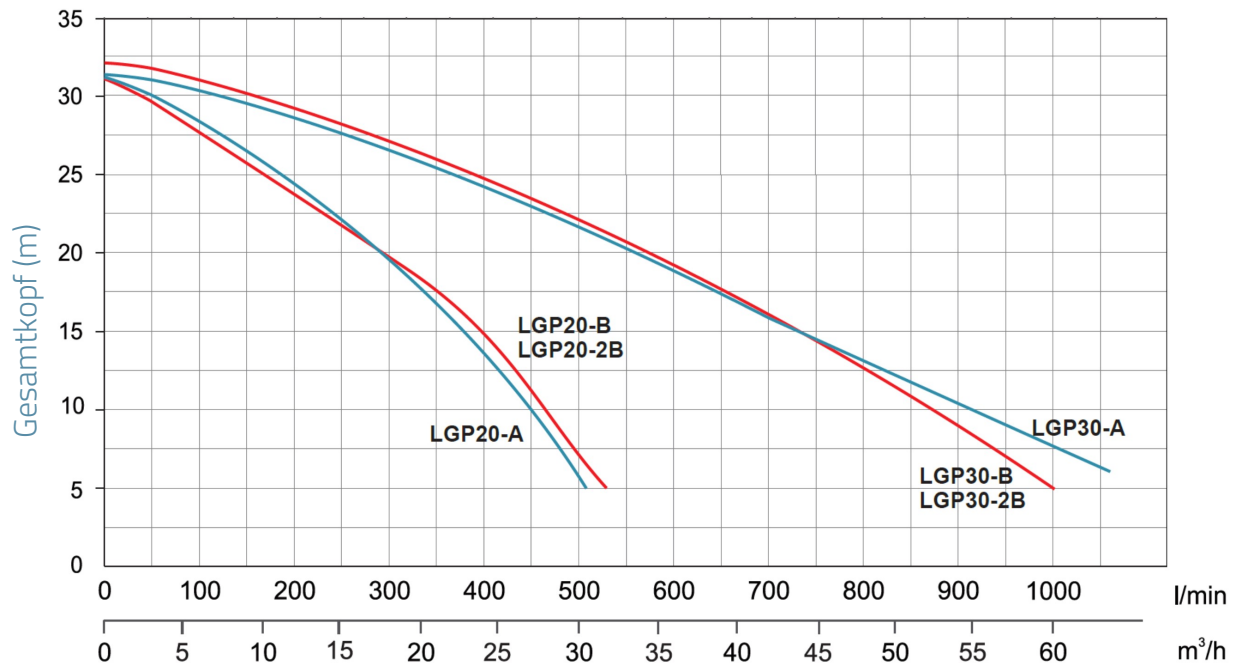
| MODEL | kW | Q (m ³ /h) | | | | | | | | | | | | | |
|-----------|------|-----------------------|------|------|------|------|------|------|------|------|------|-----|-----|------|--|
| | | 0 | 5 | 10 | 15 | 20 | 25 | 30 | 35 | 40 | 45 | 50 | 55 | 60 | |
| | | Q (l/min) | | | | | | | | | | | | | |
| | | 0 | 83 | 167 | 250 | 333 | 417 | 500 | 583 | 667 | 750 | 833 | 917 | 1000 | |
| LGP10-A | 2.2 | | | | | | | | | | | | | | |
| LGP15 A | 2.25 | 26 | 23.9 | 20 | 16.5 | | | | | | | | | | |
| LGP20-A | 4.1 | 32 | 29.1 | 25.2 | 21.5 | 16.6 | 11.3 | 6.5 | | | | | | | |
| LGP20-A-1 | 3.7 | | | | | | | | | | | | | | |
| LGP30-A-1 | 4.9 | | | | | | | | | | | | | | |
| LGP20-B | 3.75 | 32 | 28 | 24.5 | 21 | 17.5 | 14 | 7.5 | | | | | | | |
| LGP20-2B | 3.75 | 32 | 28.5 | 25 | 22 | 18 | 14 | 7.5 | | | | | | | |
| LGP30-A | 4.85 | 32 | 30.4 | 29.3 | 27.1 | 25.5 | 23 | 20.5 | 18 | 16.2 | 13.5 | 11 | 9 | 6 | |
| LGP30-B | 3.75 | 31 | 30 | 28 | 26.5 | 25 | 23 | 20 | 17.5 | 15 | 13.5 | 10 | 6.5 | 4 | |
| LGP30-2B | 3.75 | 33 | 32 | 30 | 28.4 | 27 | 25 | 22 | 19.3 | 17 | 15.5 | 12 | 8.6 | 5 | |

Maße



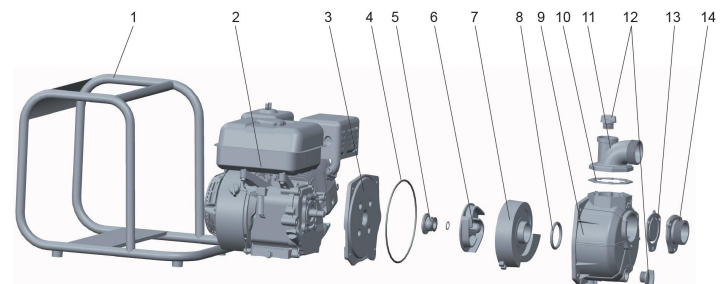
| MODEL | DN1 | DN2 | L | W | H | H1 |
|-----------|-----|-----|-----|-------|-------|-------|
| LGP10-A | | | | | | |
| LGP15 A | 1½ | 1½ | 438 | 358 | 377 | 164.2 |
| LGP20-A | 2 | 2 | 455 | 397.5 | 405.5 | 181 |
| LGP20-A-1 | | | | | | |
| LGP30-A-1 | | | | | | |
| LGP20-B | 2 | 2 | 530 | 420 | 425 | 181 |
| LGP20-2B | 2 | 2 | 530 | 420 | 425 | 183 |
| LGP30-A | 3 | 3 | 455 | 397.5 | 405.5 | 181 |
| LGP30-B | 3 | 3 | 530 | 420 | 425 | 190.5 |
| LGP30-2B | 3 | 3 | 530 | 420 | 425 | 190 |

Hydraulische Leistung



Explosionszeichnung

| No. | Type | Materialien |
|-----|-------------------|--------------------------|
| 1 | Rahmen | Stahl |
| 2 | Motor | |
| 3 | Pumpenboden | Aluminiumlegierung ADC12 |
| 4 | O-Ring | Nitrilkautschuk (NBR) |
| 5 | Gleitringdichtung | Kohlenstoff / Keramik |
| 6 | Turbine | Gusseisen HT200 |
| 7 | Streamer | Gusseisen HT200 |
| 8 | O-Ring | Nitrilkautschuk (NBR) |
| 9 | Pumpenkörper | Aluminium |
| 10 | Dichtung | Nitrilkautschuk (NBR) |
| 11 | Auslassarmatur | Aluminium |
| 12 | Stecker | PA6-Harz |
| 13 | Rückschlagventil | Nitrilkautschuk (NBR) |
| 14 | Einlassarmatur | Aluminium |



Packaging

| MODEL | Gewicht (kg) | Länge L (mm) | Breite W (mm) | Höhe H (mm) |
|-----------|--------------|--------------|---------------|-------------|
| LGP10-A | 0 | 0 | 0 | 0 |
| LGP15 A | 15.5 | 464 | 378 | 400 |
| LGP20-A | 22.5 | 470 | 412 | 432 |
| LGP20-A-1 | 0 | 0 | 0 | 0 |
| LGP30-A-1 | 0 | 0 | 0 | 0 |
| LGP20-B | 24 | 545 | 435 | 435 |
| LGP20-2B | 25.2 | 545 | 435 | 435 |
| LGP30-A | 24 | 470 | 412 | 432 |
| LGP30-B | 25 | 545 | 435 | 435 |
| LGP30-2B | 27.2 | 545 | 435 | 435 |

