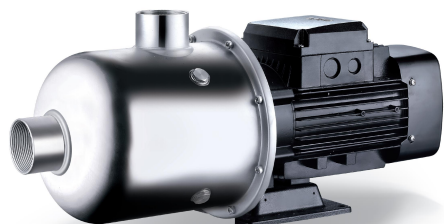
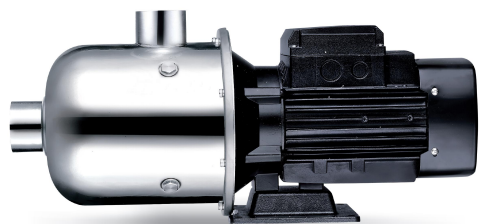


# EDH2 Horizontale mehrstufige Pumpe komplett aus Edelstahl



## Application

- Wasserversorgung für Hochhäuser, Pumpstationen, Überdruckwaschstationen
- Heizwasserzirkulation, Klimaanlage Wasserzirkulation, Wasseraufbereitungssysteme
- Ultrafiltrationssysteme, Umkehrosmose, Systeme, kommunale Schwimmbäder
- Bewässerung; Besprengung, Tropf
- Industrie
- Feuerlöschanlagen

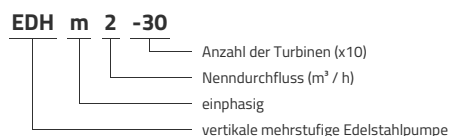
## Pompe

- Edelstahlwelle
- Maximale Flüssigkeitstemperatur: + 85 ° C
- Maximale Saughöhe: 8 m
- Maximaler Betriebsdruck: 10 bar
- pH zwischen 4 und 10

## Moteur

- IE3-Motor Schutzklasse
- : IP55
- Isolationsklasse: F
- Maximale Umgebungstemperatur: + 40 °
- Integrierter Wärmeschutz für einphasige Versionen
- Höhe: bis 1000 m

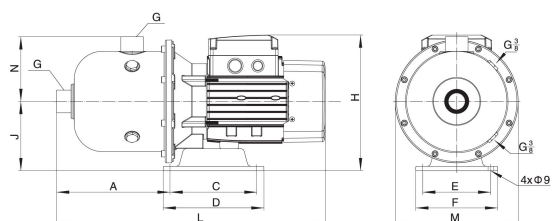
## Identifikationscodes



## Technische Daten

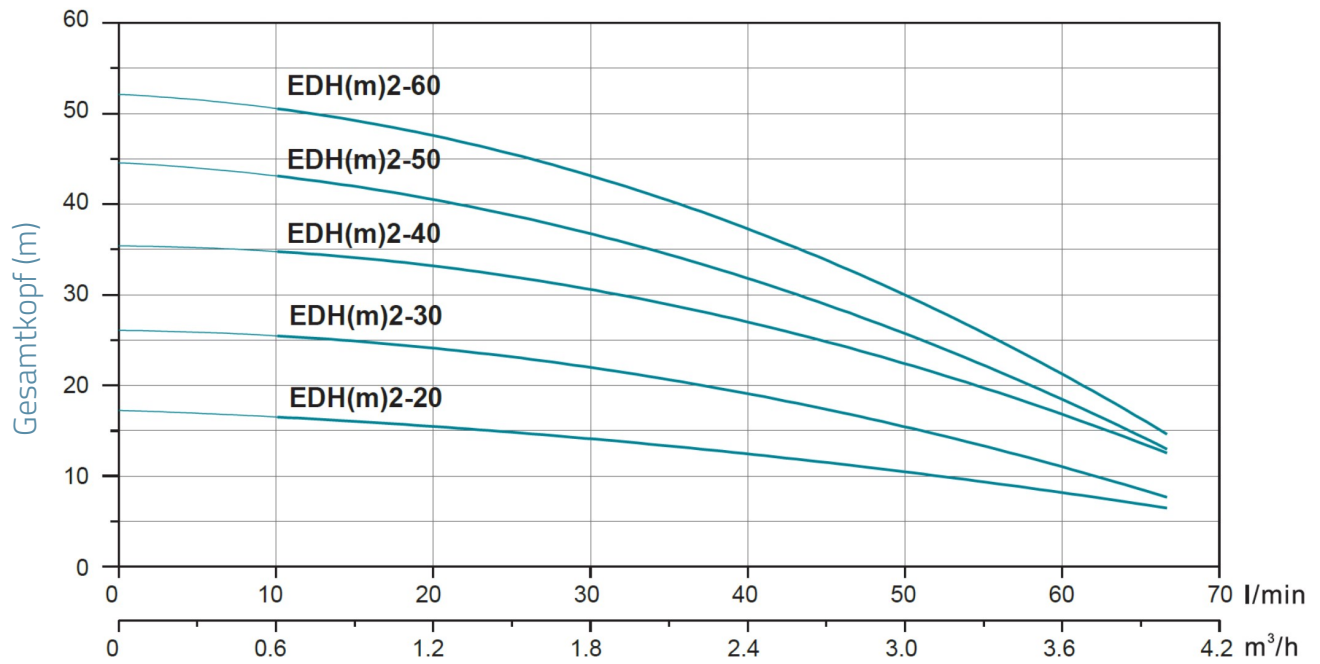
MODEL	kW	Q (m <sup>3</sup> /h)	0.5	1	1.5	2	2.5	3	3.5	4
		Q (l/min)	8	17	25	33	42	50	58	67
EDHm2-20	0.37	16.7	16.2	15	14	11	10.6	8.8	6.5	
EDH2-20	0.37	16.7	16.2	15	14	11	10.6	8.8	6.5	
EDHm2-30	0.37	25.8	24.3	23.8	21.3	17	16.1	12.5	7.2	
EDH2-30	0.37	25.8	24.3	23.8	21.3	17	16.1	12.5	7.2	
EDHm2-40	0.55	34.8	34.1	33.2	30.7	23	22.9	18.4	12.6	
EDH2-40	0.55	34.8	34.1	33.2	30.7	23	22.9	18.4	12.6	
EDHm2-50	0.55	43.5	42.1	39.5	35.9	29	25.7	19.6	13.5	
EDH2-50	0.55	43.5	42.1	39.5	35.9	29	25.7	19.6	13.5	
EDHm2-60	0.75	50.8	49.2	45.6	41.5	35	30.4	23.4	14.3	
EDH2-60	0.75	50.8	49.2	45.6	41.5	35	30.4	23.4	14.3	

## Maße



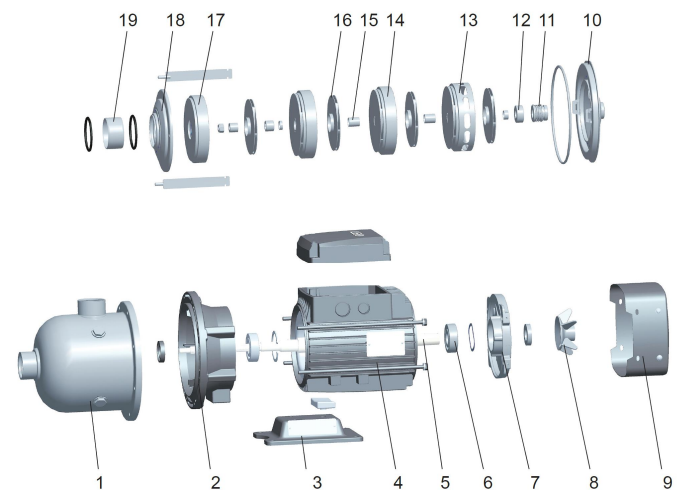
MODEL	L	A	C	D	E	F	G	H	J	M	N
EDHm2-20	427	180	138	160	108	130	1	216	110	195	103
EDH2-20	427	180	138	160	108	130	1	216	110	195	103
EDHm2-30	427	180	138	160	108	130	1	216	110	195	103
EDH2-30	427	180	138	160	108	130	1	216	110	195	103
EDHm2-40	427	180	138	160	108	130	1	216	110	195	103
EDH2-40	427	180	138	160	108	130	1	216	110	195	103
EDHm2-50	427	180	138	160	108	130	1	216	110	195	103
EDH2-50	427	180	138	160	108	130	1	216	110	195	103
EDHm2-60	427	180	138	160	108	130	1	216	110	195	103
EDH2-60	427	180	138	160	108	130	1	216	110	195	103

## Hydraulische Leistung



## Explosionszeichnung

No.	Type	Materialien
1	Pumpenkörper	Edelstahl AISI 304
2	Laterne	Aluminiumguss ZL102
3	Motorunterstützung	Gusseisen HT200
4	Stator	
5	Rotor	
6	rollen	
7	hintere Lagerunterstützung des Motors	Aluminiumguss ZL102
8	Ventilator	Polypropylen
9	Lüfterabdeckung	Stahl 08F
10	Pumpenboden	Edelstahl AISI 304
11	Gleitringdichtung	Siliciumcarbid / Graphit
12	Shim	Edelstahl AISI 304
13	Streamer	Edelstahl AISI 304
14	Streamer	Edelstahl AISI 304
15	Lager	Edelstahl AISI 304
16	Turbine	Edelstahl AISI 304
17	Streamer	Edelstahl AISI 304
18	Frontplatte	Edelstahl AISI 304
19	Distanzhülse	Edelstahl AISI 304



## Packaging

MODEL	Gewicht (kg)	Länge L (mm)	Breite W (mm)	Höhe H (mm)
EDHm2-20	10.7	465	225	270
EDH2-20	10.7	465	225	270
EDHm2-30	11.1	465	225	270
EDH2-30	11.1	465	225	270
EDHm2-40	12.4	465	225	270
EDH2-40	12.4	465	225	270
EDHm2-50	12.8	465	225	270
EDH2-50	12.8	465	225	270
EDHm2-60	13.8	465	225	270
EDH2-60	13.8	465	225	270

