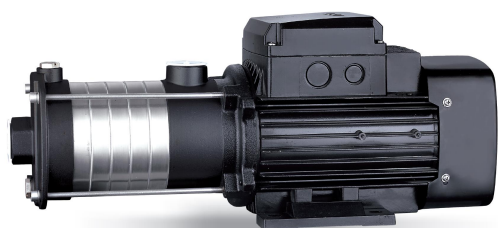


ECH20 Horizontale mehrstufige Edelstahlpumpe



ECH

Application

- Wasserversorgung für Hochhäuser, Pumpstationen, Überdruckwaschstationen
- , Heizwasserzirkulation, Klimaanlage Wasserzirkulation, Wasseraufbereitungssysteme
- Ultrafiltrationssysteme, Umkehrosmose, Systeme, kommunale Schwimmbäder
- Bewässerung; Besprengung, Tropf
- Industrie
- Feuerlöschanlagen

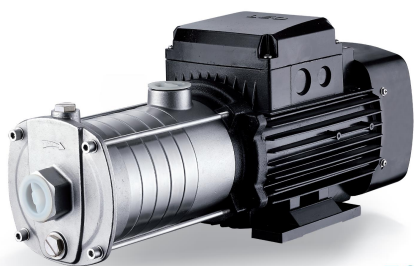
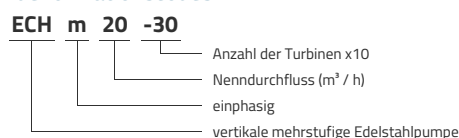
Pompe

- Edelstahlwelle
- Maximale Flüssigkeitstemperatur: + 85 ° C
- Maximale Saughöhe: 8 m
- Maximaler Betriebsdruck: 10 bar
- pH zwischen 4 und 10

Moteur

- IE3-Motor Schutzklasse
- : IP55
- Isolationsklasse: F
- Maximale Umgebungstemperatur: + 40 °
- Integrierter Wärmeschutz für einphasige Versionen
- Höhe: bis 1000 m

Identifikationscodes

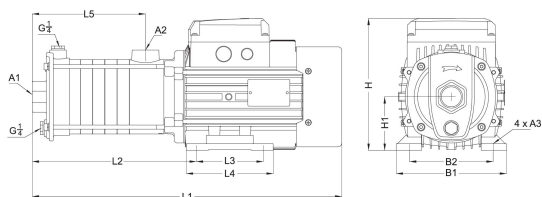


ECHS

Technische Daten

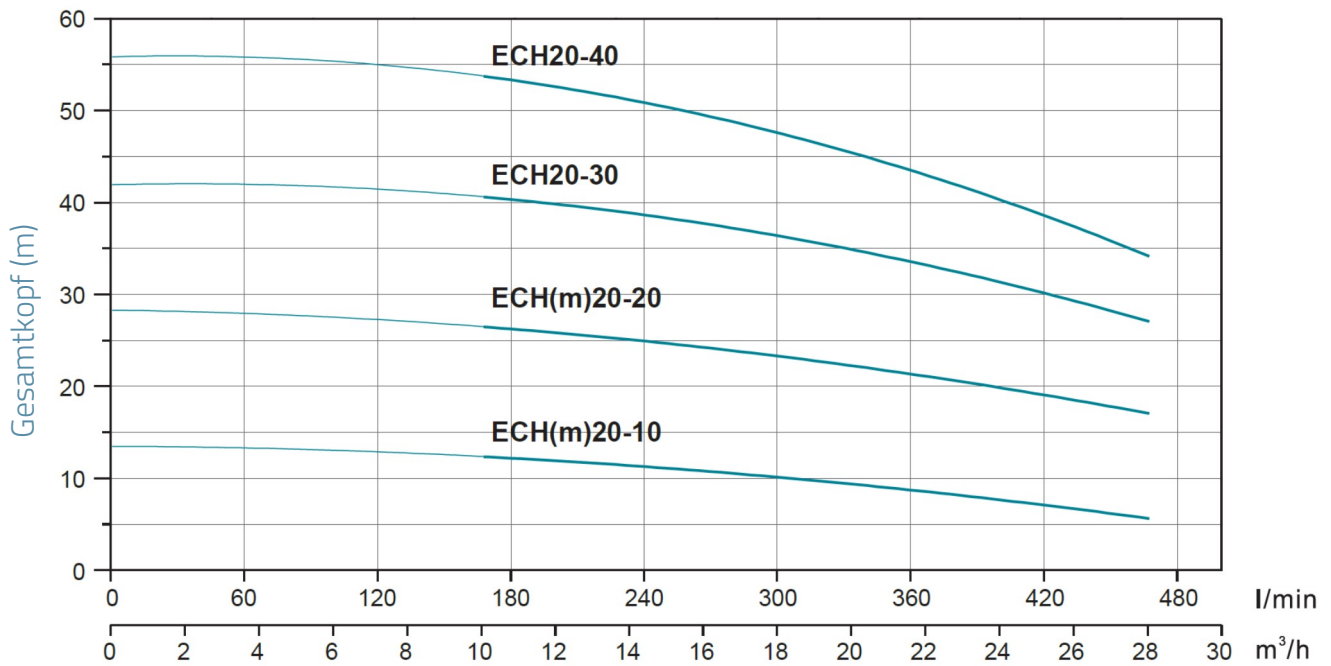
MODEL	kW	Q (m ³ /h)	12	16	20	24	28
		Q (l/min)	200	267	333	400	467
ECHm20-10	1.1	12.1	10.8	9.5	7.8	5.7	
ECH20-10	1.1	12.1	10.8	9.5	7.8	5.7	
ECHm20-20	2.2	26.1	24.4	22.4	19.8	17.2	
ECH20-20	2.2	26.1	24.4	22.4	19.8	17.2	
ECH20-30	4	39.9	38	35.5	31.4	26.9	
ECH20-40	4	52.7	50.1	45.9	40.3	34	

Maße



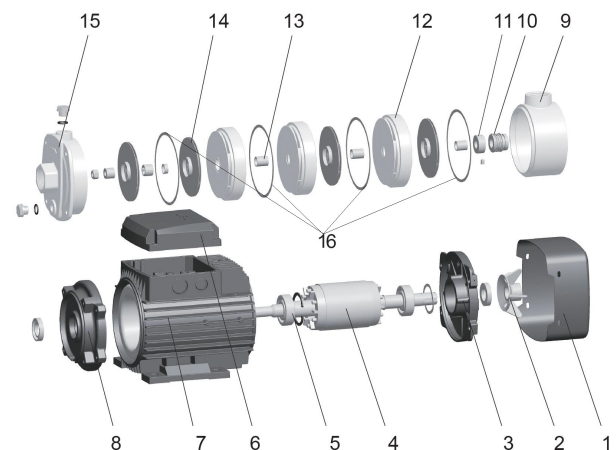
MODEL	L1	L2	L3	L4	L5	B1	B2	H	H1	A1	A2	A3
ECHm20-10	451	233.5	100	130	139.5	165	125	204.5	80	2	2	10
ECH20-10	451	233.5	100	130	139.5	165	125	204.5	80	2	2	10
ECHm20-20	510	222	125	150	139.5	180	140	217.5	90	2	2	10
ECH20-20	510	222	125	150	139.5	180	140	217.5	90	2	2	10
ECH20-30	570.5	291	140	180	184.5	205	160	224.5	100	2	2	12
ECH20-40	616	336.5	140	180	230	205	160	224.5	100	2	2	12

Hydraulische Leistung



Explosionszeichnung

No.	Type	Materialien
1	Lüfterabdeckung	Stahl 08F
2	Ventilator	Polypropylen
3	hintere Lagerunterstützung des Motors	Aluminiumguss ZL102
4	Rotor	
5	rollen	
6	Klemmenkastenabdeckung	Aluminiumguss ZL102
7	Stator	
8	Laterne	Gusseisen HT200
9	Auslassdiffusor	Gusseisen HT200
10	Gleitringdichtung	Siliciumcarbid / Graphit
11	Shim	Edelstahl AISI 304
12	Streamer	Edelstahl AISI 304
13	Lager	Edelstahl AISI 304
14	Turbine	Edelstahl AISI 304
15	Vorderseite	Gusseisen HT200



Packaging

MODEL	Gewicht (kg)	Länge L (mm)	Breite W (mm)	Höhe H (mm)
ECHm20-10	22.7	503	235	268
ECH20-10	22.7	503	235	268
ECHm20-20	30.3	557	245	283
ECH20-20	30.3	557	245	283
ECH20-30	38.9	687	245	290
ECH20-40	39.4	687	245	290

