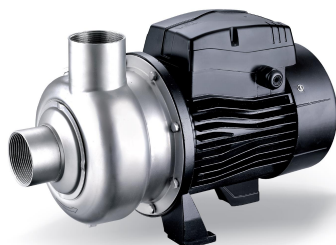
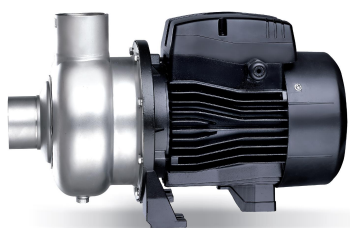


ABK Kreiselpumpe aus Edelstahl des Laufrads öffnen



Model	POWER kW	Volt/Ph	Rated speed (rpm)
ABK50	0.37	230/1	2850
ABK50D	0.37	230/3	2850
ABK100	0.75	230/1	2850
ABK100D	0.75	230/3	2850
ABK120	0.9	230/1	2850
ABK120D	0.9	230/3	2850
ABK150	1.1	230/1	2850
ABK150D	1.1	230/3	2850
ABK200	1.5	230/1	2850
ABK200D	1.5	230/3	2850
ABK300	2.2	230/1	2850
ABK300D	2.2	230/3	2850
ABK400	3	230/1	2850

Application

- Verwendbar für die Übertragung von leicht ätzenden Flüssigkeiten, für sanitäre Zwecke und mit Verunreinigungen.
- Angepasst für Grauwasser in Haushalten oder Industrie, Industrie, Landwirtschaft, Pumpen von Wasser in Flüssen oder Seen, ...

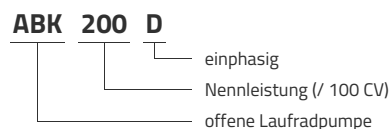
Pompe

- Pumpenkörper und Welle aus Edelstahl AISI 304
- Flüssigkeitstemperatur: 15 bis 80 ° C
- pH zwischen 5 und 9
- Maximaler Durchgangsdurchmesser: ABK50: 9 mm; ABK100, ABK120 & ABK150: 12 mm; ABK200 & ABK300: 16 mm; ABK400: 19 mm

Moteur

- Integrierter Wärmeschutz für Einphasenmotoren
- Isolationsklasse: F
- Schutzklasse: IPX4
- Maximale Umgebungstemperatur: + 40 ° C.

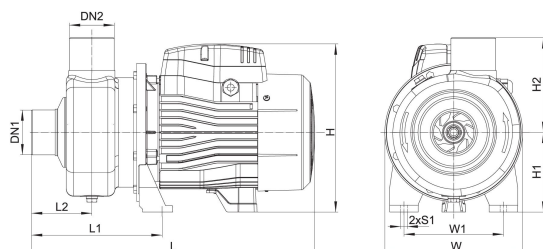
Identifikationscodes



Technische Daten

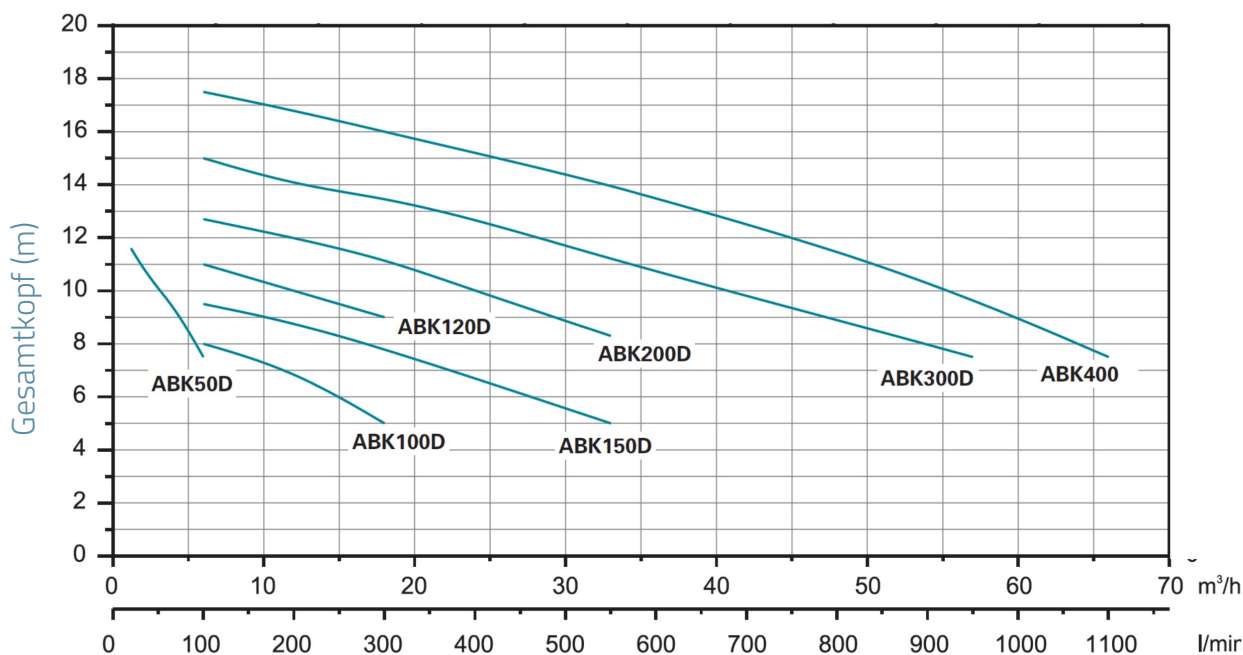
MODEL	kW	Q (m³/h)	1.2	2.4	3.6	4.8	6	12	18	24	33	42	48	57	66
		Q (l/min)	20	40	60	80	100	200	300	400	550	700	800	950	1100
ABK50	0.37		11.6	10.5	9.7	8.7	7.5								
ABK50D	0.37		11.6	10.5	9.7	8.7	7.5								
ABK100	0.75						8	7	5						
ABK100D	0.75						8	7	5						
ABK120	0.9						11	10	9						
ABK120D	0.9						11	10	9						
ABK150	1.1						9.5	8.8	7.8	6.7	5				
ABK150D	1.1						9.5	8.8	7.8	6.7	5				
ABK200	1.5						12.7	12	11.2	10	8.3	6.5			
ABK200D	1.5						12.7	12	11.2	10	8.3	6.5			
ABK300	2.2						15	14	13.5	12.7	11.2	9.8	8.9	7.5	
ABK300D	2.2						15	14	13.5	12.7	11.2	9.8	8.9	7.5	
ABK400	3						17.5	16.8	16	15.2	14	12.5	11.5	9.7	7.5

Maße



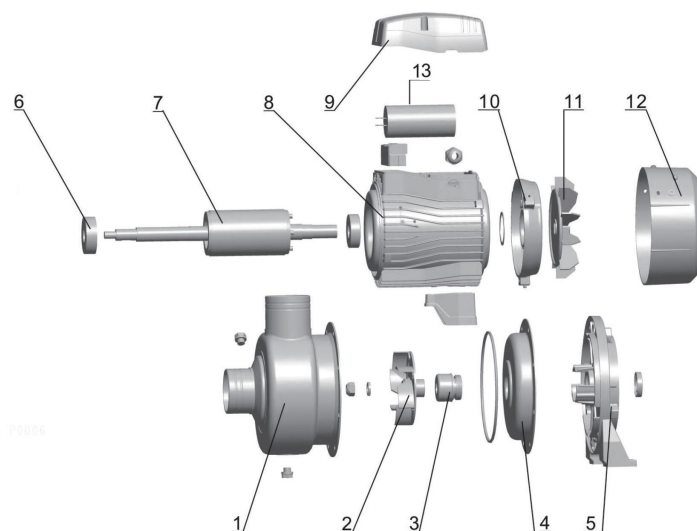
MODEL	DN1	DN2	L	L1	L2	H	H1	H2	W	W1	S1
ABK50	1½	1	280	123	50	180	90	106	170	105	9
ABK50D	1½	1	280	123	50	180	90	106	170	105	9
ABK100	1½	1½	332	160	76	212	100	118	170	120	9
ABK100D	1½	1½	332	160	76	212	100	118	170	120	9
ABK120	1½	1½	332	160	76	212	100	118	170	120	9
ABK120D	1½	1½	332	160	76	212	100	118	170	120	9
ABK150	2	2	400	184	85	235	112	133	195	140	9
ABK150D	2	2	400	184	85	235	112	133	195	140	9
ABK200	2	2	400	184	85	235	112	133	195	140	9
ABK200D	2	2	400	184	85	235	112	133	195	140	9
ABK300	2½	2	450	184	85	252	117	133	195	140	9
ABK300D	2½	2	450	184	85	252	117	133	195	140	9
ABK400	2½	2	450	184	85	252	117	133	195	140	9

Hydraulische Leistung



Explosionszeichnung

No.	Type	Materialien
1	Pumpenkörper	Edelstahl AISI 304
2	Turbine	Edelstahl AISI 304
3	Gleitringdichtung	Siliciumcarbid / Graphit
4	Pumpenboden	Edelstahl AISI 304
5	Laterne	Aluminiumguss ZL102
6	rollen	
7	Rotor	
8	Stator	
9	Klemmenkastenabdeckung	Polycarbonat / ABS
10	hintere Lagerunterstützung des Motors	Aluminiumguss ZL102
11	Ventilator	Polypropylen-Glasfaser PP-GF30
12	Lüfterabdeckung	Stahl 08F
13	Kondensator	
14	rollen	



Packaging

MODEL	Gewicht (kg)	Länge L (mm)	Breite W (mm)	Höhe H (mm)
ABK50	6.5	310	190	215
ABK50D	6.5	310	190	215
ABK100	9.6	360	200	235
ABK100D	9.6	360	200	235
ABK120	10.7	360	200	235
ABK120D	10.7	360	200	235
ABK150	14	420	235	265
ABK150D	14	420	235	265
ABK200	15.7	420	235	265
ABK200D	15.7	420	235	265
ABK300	20.7	475	230	275
ABK300D	20.7	475	230	275
ABK400	21.8	475	230	275

