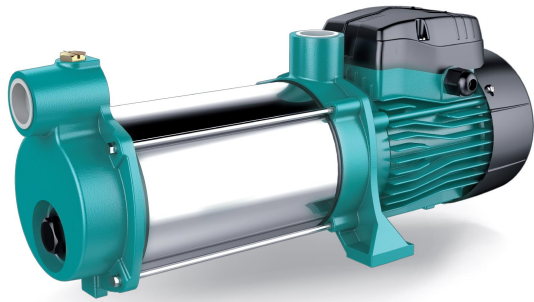


3(4,5)ACSms Mehrzellige selbstansaugende Kreiselpumpe aus Gusseisen



Application

- Übertragung von klarem Wasser oder anderen Flüssigkeiten, chemisch und physikalisch mit Wasser vergleichbar.
- Geeignet für industrielle Zwecke und Wasserversorgung, Überdruck, Wassertransfer über große Entfernungen usw.

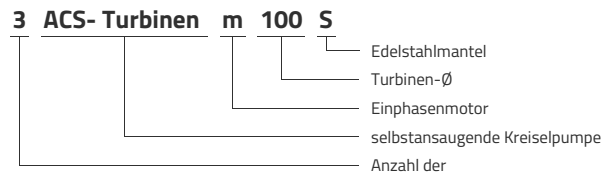
Pompe

- Selbstansaugend
- Pumpengehäuse, mit Edelstahl ausgekleidet
- Spezielle Korrosionsschutzbehandlung (Kataphorese) der Gusseisenteile
- AISI 304 Edelstahlwelle
- Maximale Flüssigkeitstemperatur: + 40 ° C
- Maximale Saughöhe: 8 m

Moteur

- Integrierter Wärmeschutz für Einphasenmotoren
- Isolationsklasse: F
- Schutzklasse: IPX4
- Maximale Umgebungstemperatur: + 40 ° C
- IE2-Motor (Drehstrom, Motor > 0,75 kW)

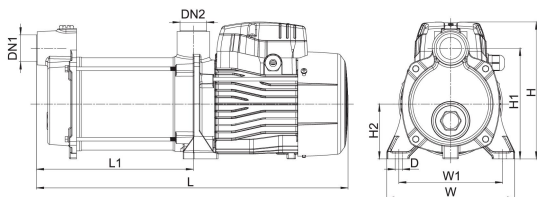
Identifikationscodes



Technische Daten

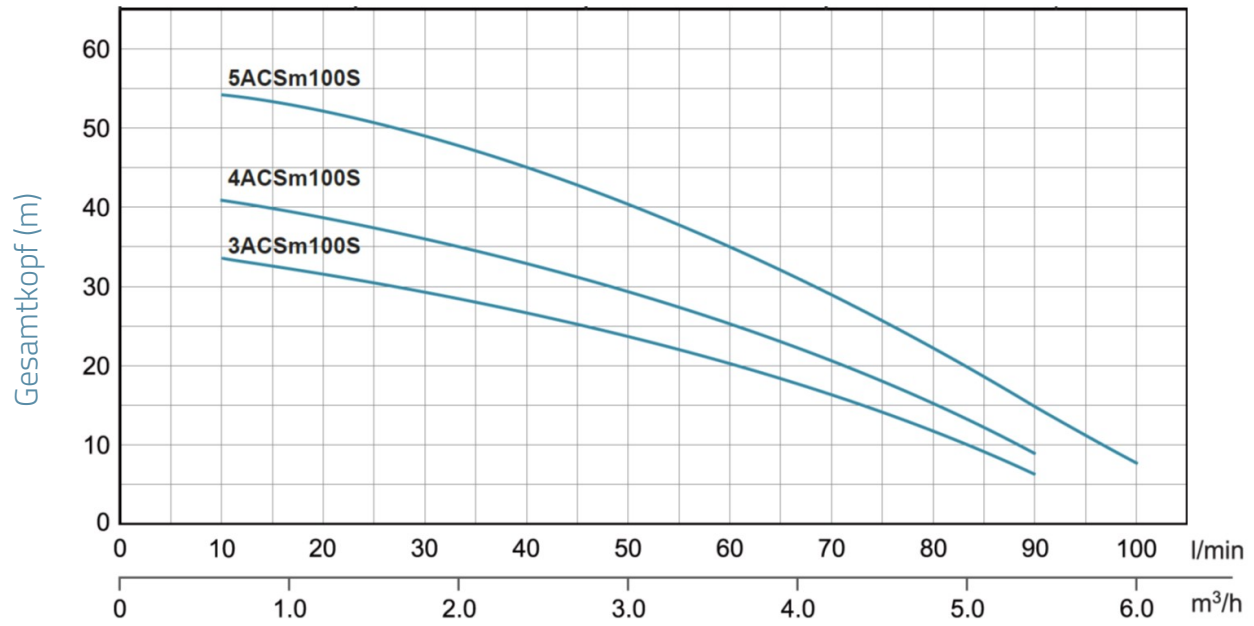
MODEL	kW	Q (m³/h)											
		0	0.6	1.2	2.1	2.4	3	3.6	4.2	4.8	5.4	6	
		Q (l/min)											
		0	10	20	35	40	50	60	70	80	90	100	
3ACSm100S	0.6	35	33.5	31.5	29	26.5	24	20.5	16	12	7		
3ACS100S	0.6	35	33.5	31.5	29	26.5	24	20.5	16	12	7		
4ACSm100S	0.75	45	41	38.5	36	33	30	25.5	21	15	9		
4ACS100S	0.75	45	41	38.5	36	33	30	25.5	21	15	9		
5ACSm100S	0.9	55	54	52	49	45	40	35	29	22.5	15	8	
5ACS100S	0.9	55	54	52	49	45	40	35	29	22.5	15	8	

Maße



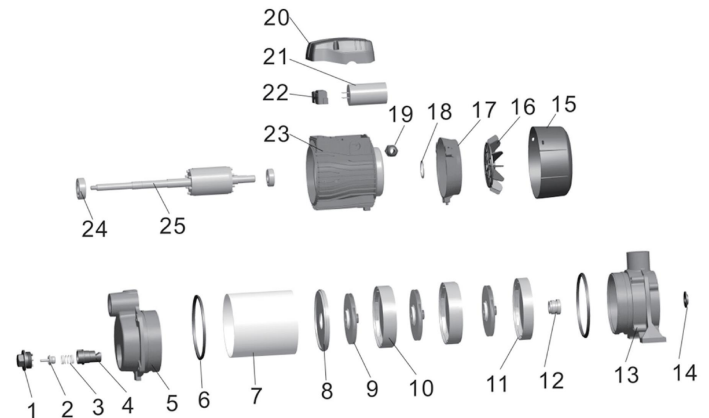
MODEL	DN1	DN2	L	L1	W	W1	H	H1	H2	D
3ACSm100S	1	1	429	216	176	140	187	151	75	10
3ACS100S	1	1	429	216	176	140	187	151	75	10
4ACSm100S	1	1	453	240	176	140	187	151	75	10
4ACS100S	1	1	453	240	176	140	187	151	75	10
5ACSm100S	1	1	477	264	176	140	187	151	75	10
5ACS100S	1	1	477	264	176	140	187	151	75	10

Hydraulische Leistung



Explosionszeichnung

No.	Type	Materialien
1	Stecker	Gusseisen HT200
2	Rückschlagventil	Nitrilkautschuk (NBR)
3	Rückschlagventilfeder	Edelstahl AISI 304
4	Ventilsitz	noryl (PPG)
5	Pumpenkörper	noryl (PPG)
6	O-Ring	noryl (PPG)
7	Hemd	Edelstahl AISI 304
8	Frontplatte	noryl (PPG)
9	Turbine	noryl (PPG)
10	Streamer	noryl (PPG)
11	Streamer	noryl (PPG)
12	Gleitringdichtung	Kohlenstoff / Keramik
13	hinterer Pumpenkörper - Laterne	Gusseisen HT200
14	Gummischeibe	Nitrilkautschuk (NBR)
15	Lüfterabdeckung	Polycarbonat / ABS
16	Ventilator	noryl (PPG)
17	hintere Lagerunterstützung des Motors	Aluminiumguss ZL102
18	Wellenscheibe	65Mn Stahl
19	Kabelverschraubung	
20	Klemmenkastenabdeckung	PA6-Harz
21	Kondensator	
22	Klemmenblock	
23	Stator	
24	rollen	
25	Rotor	



Packaging

MODEL	Gewicht (kg)	Länge L (mm)	Breite W (mm)	Höhe H (mm)
3ACSm100S	13.3	455	215	230
3ACS100S	13.1	455	210	230
4ACSm100S	14.5	480	215	230
4ACS100S	14.1	480	210	230
5ACSm100S	15.4	505	215	230
5ACS100S	15.1	505	210	230

