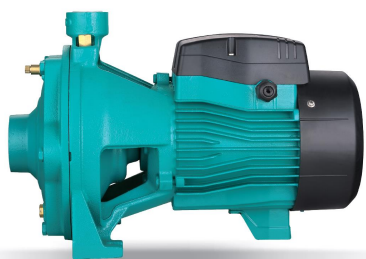


## 2ACm Mehrzellige Kreiselpumpe aus Gusseisen



### Application

- Übertragung von klarem Wasser oder anderen Flüssigkeiten, chemisch und physikalisch vergleichbar mit Wasser.
- Geeignet für industrielle Zwecke und Wasserversorgung, Feuersystem, Gartenbewässerung, Fernwassertransfer, Klimaanlage, Zirkulation und Überdruck für heißes und kaltes Wasser usw ...

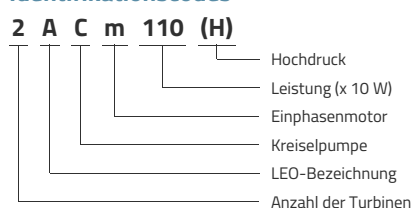
### Pompe

- Spezielle Korrosionsschutzbehandlung (Kataphorese) für den Pumpenkörper aus Gusseisen und die Laterne
- AISI 304 Edelstahlwelle
- Maximale Flüssigkeitstemperatur: + 40 ° C
- Maximale Saughöhe: 8 m

### Moteur

- Integrierter Wärmeschutz für Einphasenmotoren
- Isolationsklasse: F
- Schutzklasse: IPX4
- Maximale Umgebungstemperatur: + 40 ° C
- IE2-Motor (Drehstrom, Motor > 0,75 kW)

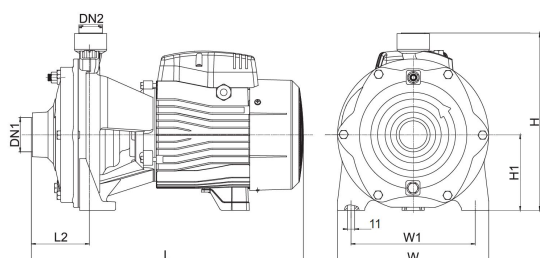
### Identifikationscodes



## Technische Daten

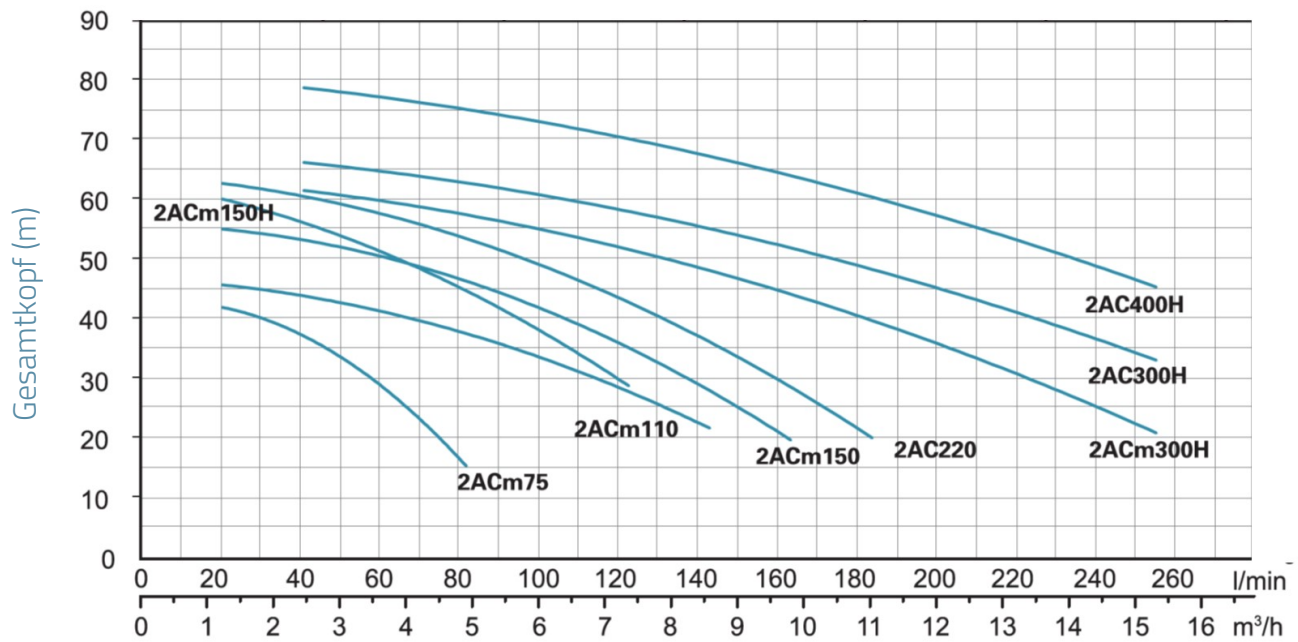
MODEL	kW	Q (m³/h)	0	1.2	1.8	2.4	3	3.6	4.2	4.8	5.4	6	6.6	7.2	8.4	9.6	10.8	12	15
		Q (l/min)	0	20	30	40	50	60	70	80	90	100	110	120	140	160	180	200	250
2ACm75	0.75	45	42.5	40	37	33.5	28.5	23	15										
2AC75	0.75	45	42.5	40	37	33.5	28.5	23	15										
2ACm110	1.1	47	46	45	44	43	41.5	40	38	35.5	33	30.5	28	22					
2AC110	1.1	47	46	45	44	43	41.5	40	38	35.5	33	30.5	28	22					
2ACm150	1.5	57.5	55.5	54.5	53.5	52	50.5	49	47	44.5	41.5	38.5	35	28	20				
2AC150	1.5	57.5	55.5	54.5	53.5	52	50.5	49	47	44.5	41.5	38.5	35	28	20				
2ACm150H	1.5	63.5	60.5	58.5	56.5	54	51.5	48.5	45	41	37.5	33.5	29						
2AC150H	1.5	63.5	60.5	58.5	56.5	54	51.5	48.5	45	41	37.5	33.5	29						
2AC220	2.2	65	63	62	61	59.5	58	56	54	51.5	49	46	43	36	28.5	20.5			
2ACm300H	3				62	61	60	59	58	56.5	55	53.5	52.5	48.5	44.5	40	35	21	
2AC300H	3				67	66	65	64	63	62	61	59.5	59	55.5	52	49	45	33	
2AC400H	4				79.5	78.5	77.5	76.5	75.5	74.5	73.5	72	71	67.5	64.5	61	57	45.5	

## Maße



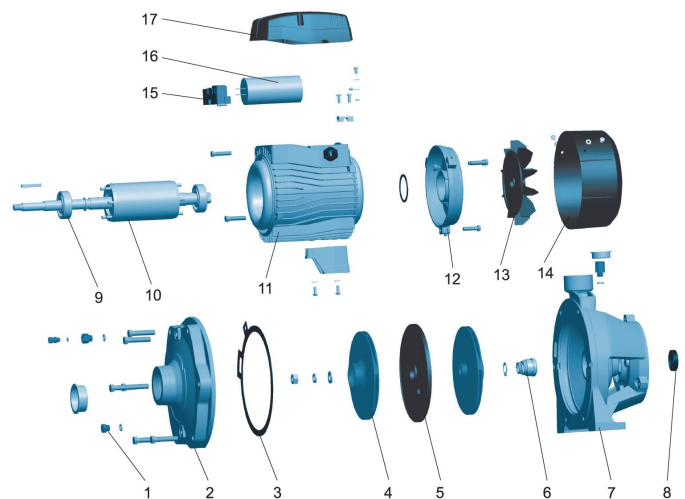
MODEL	DN1	DN2	L	L2	H	H1	W	W1
2ACm75	1¼	1	336	72	231	100	181	145
2AC75	1¼	1	336	72	231	100	181	145
2ACm110	1½	1	379	71	225	93	200	162
2AC110	1½	1	379	71	225	93	200	162
2ACm150	1½	1	400	80	262	112	225	185
2AC150	1½	1	400	80	262	112	225	185
2ACm150H	1½	1	400	80	262	112	225	185
2AC150H	1½	1	400	80	262	112	225	185
2AC220	1½	1	400	80	262	112	225	185
2ACm300H	1½	1¼	480	63	311	132	281	234
2AC300H	1½	1¼	480	63	311	132	281	234
2AC400H	1½	1¼	480	63	311	132	281	234

## Hydraulische Leistung



## Explosionszeichnung

No.	Type	Materialien
1	Ablassschraube	Messing HPb59-1
2	Pumpenkörper	Gusseisen HT200
3	Körperdichtung	Nitrilkautschuk (NBR)
4	Turbine	Edelstahl AISI 304 / Gusseisen HT200
5	Streamer	Gusseisen HT200
6	Gleitringdichtung	Kohlenstoff / Keramik
7	Laterne	Gusseisen HT200
8	Öldichtung	
9	rollen	
10	Rotor	
11	Stator	
12	hintere Lagerunterstützung des Motors	Aluminiumguss ZL102
13	Ventilator	Polypropylen
14	Lüfterabdeckung	Polypropylen
15	Klemmenblock	Polycarbonat
16	Kondensator	
17	Klemmenkastenabdeckung	PA6-Harz



## Packaging

MODEL	Gewicht (kg)	Länge L (mm)	Breite W (mm)	Höhe H (mm)
2ACm75	16.8	385	215	270
2AC75	16.8	385	215	270
2ACm110	21	430	235	275
2AC110	21	430	235	275
2ACm150	27.5	445	255	300
2AC150	27.5	445	255	300
2ACm150H	27.8	440	254	299
2AC150H	27.8	440	254	299
2AC220	27.5	445	255	300
2ACm300H	51.9	542	330	346
2AC300H	51.9	542	330	346
2AC400H	52.4	542	330	346

